

泉州市住房和城乡建设局关于发布 泉州市建设工程人工费指数的通知

泉建综[2019]29号

各县（区、市）、泉州开发区、台商投资区住建主管部门，各有关单位：

为及时准确反映建筑市场人工费变化情况，引导市场主体合理确定和调整工程造价，我局依据《福建省建设工程人工费动态管理办法》（闽建筑〔2017〕38号）、《福建省住房和城乡建设厅关于人工费动态调整有关事项的通知》（闽建筑〔2018〕28号）文件规定，发布我市建设工程人工费指数，现就有关事项通知如下：

一、泉州市建设工程人工费指数调整为 1.0503。

二、人工费指数与《福建省建筑安装工程费用定额（2017版）》及现行各专业工程预算定额（消耗量定额）配套使用，同时适用于采用人工预算单价计价的工程。塔式起重机的人工费按照《福建省住房和城乡建设厅关于调整建筑施工塔式起重机人工费计价方式的通知》（闽建筑〔2018〕17号）规定以信息价计价，施工机械台班单价的人工费已包含在施工机械台班单价中，均不再按该指数调整。

三、本通知自 2019 年 3 月 1 日起执行。2019 年 3 月 1 日（含 3 月 1 日）起新招标、新签约的工程应按该指数调整人工费。2019 年 3 月 1 日前签定合同的工程，3 月 1 日以后完成的工程量按该指数执行。

四、人工费不得纳入风险承包范围。已将人工费纳入风险承包范围的，承发包双方应当本着风险适当、合理分摊原则签订补充协议予以调整。

五、我局将加强监测建筑市场人工费变化情况，根据市场变化情况适时更新调整人工费指数。

泉州市住房和城乡建设局

2019 年 2 月 15 日

福建省住房和城乡建设厅关于发布《2018年第四季度福建省施工机械台班单价》的通知

闽建筑〔2019〕2号

各设区市建设局（建委）、平潭综合实验区交通与建设局：

根据《全国统一施工机械台班费用编制规则》，结合我省实际，省造价管理总站编制了《2018年第四季度福建省施工机械台班单价》，经商相关部门同意，现予发布。

- 附件：1.《2018年第四季度福建省施工机械台班单价》说明
2.《2018年第四季度福建省施工机械台班单价》

福建省住房和城乡建设厅

2019年1月24日

附件请至福建省住房和建设厅网 <http://zjt.fujian.gov.cn> 查看。

关于发布《福建省建设工程造价电子数据交换导则》 （2017版第4次修订部分）的通知

闽建价〔2019〕3号

各设区市造价站、平潭综合实验区造价站、各有关单位：

根据《关于加强建设工程主要材料和设备价格风险控制的指导意见》（闽建筑〔2018〕41号），省建设工程造价管理总站对工程造价电子数据交换导则相关内容进行了修订，未变动的内容仍按原导则执行，修订的《福建省建设工程造价电子数据交换导则（2017版第4次修订部分）》，现予发布。施行过程中有何问题，请迳向造价管理总站反映。

附件：《福建省建设工程造价电子数据交换导则》（2017版第4次修订部分），以电子版发布，请登录“福建省建设工程造价信息网 WWW.FJGCZJ.COM”下载。

福建省建设工程造价管理总站

2019年1月15日

关于印发《2018年福建省建设工程定额相关材料综合价格》和《2016年福建省建设工程定额相关材料综合价格及机械台班单价》部分内容勘误的通知

闽建价〔2019〕6号

各设区市造价站、平潭综合实验区造价站：

鉴于《2018年福建省建设工程定额相关材料综合价格》（闽建价〔2018〕48号）和《2016年福建省建设工程定额相关材料综合价格及机械台班单价》（闽建价〔2016〕48号）中的部分材料综合价格和单位有误，现予以勘误。

本材料综合价格仅供编制工程预算造价参考，使用时，编制人可结合市场询价确定相应材料价格。

附件：1、《2018年福建省建设工程定额相关材料综合价格》勘误

2、《2016年福建省建设工程定额相关材料综合价格及机械台班单价》勘误

福建省建设工程造价管理总站

2018年1月29日

附件1

《2018年福建省建设工程定额相关材料综合价格》勘误

原文序号	材料编码	材料名称	单位	不含增值税综合单价（元）		含增值税综合单价（元）	
				正	误	正	误
3518	25610120	塑料网台	块	0.22	25.86	0.25	30.00
3519	25610130	塑料圆台	块	0.26	43.1	0.30	50.00

附件2

《2016年福建省建设工程定额相关材料综合价格及机械台班单价》勘误

	原文序号	材料名称	单位	
			正	误
2016年福建省建设工程定额相关材料综合价格	985	海砂	m ³	t

工程造价咨询成果文件质量检查情况通报（六十一）

检查时间：2018年11月30日

项目名称：泉州市泉港区界山玉湖中心小学综合楼工程

总造价：18225084元

编制单位：福建中信达工程项目管理有限公司

编审人员：范巧冬 A03350002078 胡丽华 B1735000661

存在的问题：

一、工程量清单编制是否规范

（一）不按计价规范进行项目划分，清单该分列不分列的，不该分列却分列的；措施项目工程量未按要求提供的：

- 1、变配电室中楼地面工程中的垫层应单列，
- 2、细石砼中的配Ⅲ 6@200 的双向钢筋网片应单独列项，
- 3、综合楼装饰工程中涂料防水不应套在楼面工程，应单独列项，
- 4、综合楼内墙面抹灰不应套在抹灰面油漆清单中，应单独列项。

（二）工程量清单的项目特征描述不全或错误的，应由投标人自行选择的施工方法描述在项目特征中的：

- 1、综合楼栏板砼未描述砼强度等级，
- 2、屋面检修钢梯未描述项目特征，
- 3、水簸箕未描述项目特征，
- 4、护窗栏杆项目特征描述不全，
- 5、滴水线未描述项目特征，
- 6、抓杆未描述项目特征，
- 7、基础梁模板未描述项目特征，
- 8、柱模板未描述项目特征，
- 9、构造柱模板、墙模板、电梯井壁模板、有梁板模板、梁模板、楼梯模板、平板模板、栏板模板、圈梁模板、雨篷、悬挑构件模板、过梁模板、其他现浇构件模板、电梯井脚手架、砌筑脚手架、外脚手架及垂直封闭安全网、垂直运输、大型机械设备进出场及安拆、大型机械设备基础未描述项目特征。

二、取费是否符合规定

（一）安全文明施工费、大型机械设备检测费、优质工程增加费、规费、税金等不可竞争费用计算不符合规定的：

- 1、室外工程中安装工程的安全文明施工费按单独发包的安装工程计算错误，应按房屋建筑与装饰工程中的安装工程计算，共3处（电气工程、室外排水工程、室外给水工程）。

(二) 企业管理费、利润、风险费、按费率计算措施费、总承包服务费、甲供材料费等费用存在遗漏或计价程序、取费基数、费率出现错误的:

1、室外工程中安装工程的企业管理费按单独发包的安装工程计算错误,应按房屋建筑与装饰工程中的安装工程计算。

三、主要分部分项与措施项目造价是否合理

(一) 套用定额出现错、漏、重,定额换算不完整不准确,定额工程量差错的:

- 1、出屋面圈梁砼强度等级未换算,
- 2、内墙面水泥砂浆抹灰砂浆配合比未调整,
- 3、屋面 1.5 厚合成高分子防水卷材消耗量名称未更改,
- 4、细石混凝土楼地面 (100mm 厚),厚度超过 60 厚,应分成 30 厚细石砼,剩下的按垫层套取,
- 5、100 厚砂石垫层 (天然级配),消耗量未换算,
- 6、消防水池地面水泥砂浆配合比未换算。

(二) 材料价格无出处 (信息价或询价记录),或相同材料价格不一致却未作说明的:

1、安装未询价设备:成套配电箱 (落地式) AP、风冷热泵分体空调 1P、柜式分体机 3P,一拖二分体机、成套配电箱 (落地式) (含 AEP01、XFAP、XJG)、成套配电箱 (落地式) BDAL、柴油发电机组 180KW、不锈钢消防水箱 30T、稳压水泵 XBD4.5/1.5-LDW5.5/6,一用一备 含控制柜、消防立式气压罐 GC170、不锈钢生活水箱 10m³、WTS-2B 型水箱臭氧自洁消毒器、室内消防给水泵 (卧式) XBD6.2/15-80-250AL、生活加压泵 40LG112-15X3、潜污泵 65QW(I)40-15-3.0、轴流风机 SWF-I -2.5、轴流风机 SWF-I -3.5、轴流式边墙风机 WEX-315。

2、安装未询价材料:成套配电箱安装 AL1、成套配电箱安装 3AL~4AL。

四、编制说明

(一) 成果文件编制说明应按示范文本要求说明划横线内容但未说明或表述不清的:

- 1、本控制价取定的材料设备品牌未标注或画划横线,
- 2、补充的工程量清单屋面检修钢梯未说明项目特征、工作内容。

(二) 编制说明与工程量清单或控制价不符的:

- 1、远程监控系统租赁费用费与控制价费用不符,
- 2、控制价编制说明中信息价与控制价信息价不符,
- 3、施工排水、降水编制说明中与控制价不符。

编 制 说 明

为配合做好建筑业营业税改增值税的工程造价计价工作，根据财政部、国家税务总局、住房城乡建设部有关规定，按照“价税分离”的原则，自2016年3月起，本刊发布的建设工程主材市场综合价包括材料不含增值税综合价格及含增值税综合价格。有关事项说明如下：

一、材料综合价格（包括不含增值税价和含增值税价）由材料原价、运杂费、运输损耗费组成。原采购及保管费、检验试验费并入企业管理费中，除特别注明含人工费外，均指材料综合价格。

二、材料综合价格的增值税额按“一票制”考虑，即按照货物与运输混合销售以货物增值税率计算。

三、编制工程预算时，可参照不含增值税材料综合价格或进行市场询价确定。

四、市场参考价栏目发布的是建设工程人、材、机市场参考价，仅作为建筑市场人、材、机的价格参考。发布的市场参考价仅作为工程计价的参考，建设各方应结合工程实际经市场询价确定价格。

五、本刊发布的价格：按发布期采价的价格加权取定。（有注明的除外）。

泉州市区 2019 年 1 月份建设工程主材市场综合价

单位：元

序号	国家类别编码	材料名称	型号及规格	单位	不含增值税综合价	含增值税综合价	备注
一、01 黑色及有色金属类							
1	0101	螺纹钢	HRB400E Φ 12	t	3663.79	4250.00	
2	0101		HRB400E Φ 14	t	3577.59	4150.00	
3	0101		HRB400E Φ 16	t	3534.48	4100.00	
4	0101		HRB400E Φ 18	t	3534.48	4100.00	
5	0101		HRB400E Φ 20	t	3534.48	4100.00	
6	0101		HRB400E Φ 22	t	3534.48	4100.00	
7	0101		HRB400E Φ 25	t	3534.48	4100.00	
8	0101		HRB400E Φ 28	t	3620.69	4200.00	
9	0101		HRB400E Φ 32	t	3620.69	4200.00	
10	0101	线材	HPB300 Φ 6.5	t	3689.66	4280.00	
11	0101		HPB300 Φ 8	t	3646.55	4230.00	
12	0101		HPB300 Φ 10	t	3646.55	4230.00	
13	0101	盘螺	6#	t	3922.41	4550.00	
14	0101		8#-10#	t	3706.90	4300.00	
15	0113	热轧扁钢		t	3465.52	4020.00	
16	0117	热轧工字钢	10#-28#	t	3491.38	4050.00	
17	0117		30#-40#	t	3534.48	4100.00	
18	0119	热轧槽钢		t	3534.48	4100.00	
19	0121	热轧角钢		t	3534.48	4100.00	
20	0123	热轧H型钢		t	3362.07	3900.00	
21	0129	钢板（Q235）	δ 6	t	3275.86	3800.00	
22	0129		δ 8	t	3275.86	3800.00	
23	0129		δ 10	t	3275.86	3800.00	
24	0129		δ 12	t	3275.86	3800.00	
25	0129		δ 14-20	t	3413.79	3960.00	
26	0129		δ 22-28	t	3431.03	3980.00	
27	0129	钢板（Q345）	δ 6	t	3405.17	3950.00	
28	0129		δ 8	t	3405.17	3950.00	

序号	国家类别编码	材料名称	型号及规格	单位	不含增值税综合价	含增值税综合价	备注
29	0129	钢板（Q345）	δ 10	t	3405.17	3950.00	
30	0129		δ 12	t	3405.17	3950.00	
31	0129		δ 14-20	t	3448.28	4000.00	
32	0129		δ 22-28	t	3448.28	4000.00	
33	0129	热镀锌钢板	δ 0.5	t	4051.72	4700.00	
34	0129		δ 0.75	t	4051.72	4700.00	
35	0129		δ 1	t	4051.72	4700.00	
36	0129		δ 1.2	t	4051.72	4700.00	
37	0129	热轧薄钢板（Q235）	< δ 2.0	t	3405.17	3950.00	
38	0151	铝合金型材	氧化白材	t	17672.41	20500.00	
39	0151		电泳	t	18534.48	21500.00	
40	0151		粉末喷涂	t	17241.38	20000.00	
41	0151		国产断桥隔热	t	19137.93	22200.00	
二、水泥、砖瓦砂石及混凝土制品							
42	0401	袋装水泥	32.5R	t	431.03	500.00	
43	0401		42.5R	t	456.90	530.00	
44	0401	散装水泥	42.5R	t	431.03	500.00	
45	0403	天然河砂		m³	174.76	180.00	
46	0403	水洗砂	机械水洗砂包土	m³	101.94	105.00	
47	0403	机制砂	石子加工机制砂（干、湿法）	m³	121.36	125.00	
48	0405	碎石	Φ 5-20	m³	106.80	110.00	
49	0405		Φ 5-40	m³	101.94	105.00	
50	0405		Φ 5-80	m³	101.94	105.00	
51	0409	粘土		m³	36.89	38.00	
52	0409	砂包土		m³	50.49	52.00	
53	0409	石粉		m³	55.34	57.00	
54	0411	方整石	小规格	m³	339.81	350.00	
55	0411	方整石	大规格	m³	349.51	360.00	
56	0411	路沿石	12×28-35 露明二凿、倒棱一剁	m	40.78	42.00	
57	0411		12×38-45 露明二凿、倒棱一剁	m	58.25	60.00	

序号	国家类别编码	材料名称	型号及规格	单位	不含增值税综合价	含增值税综合价	备注
58	0411	小乱毛石		m ³	80.58	85.00	
59	0411	乱毛石		m ³	85.44	90.00	
60	0411	整毛石	定长	m ³	339.81	360.00	
61	0411		不定长	m ³	308.74	330.00	
62	0413	水泥多孔砖	190×190×90 MU7.5	块	0.78	0.80	
63	0413		240×115×90 MU7.5	块	0.50	0.51	
64	0413	水泥砖	240×115×53	块	0.27	0.28	
65	0413		190*90*90	块	0.45	0.46	
66	0413		240*90*53	块	0.25	0.26	
67	0413	水泥空心砖	390*190*190 MU7.5	块	2.24	2.31	
68	0413		240*90*90 MU10	块	0.41	0.42	
69	0413		180*115*90 MU10	块	0.41	0.42	
70	0413	植草砖 无筋	250×250×80	m ²	38.83	40.00	
71	0413	烧结煤矸石普通砖	240×115×53	块	0.35	0.36	
72	0413	烧结煤矸石多孔砖	240×115×90 m ³ 7.5	块	0.76	0.79	
73	0413	烧结煤矸石多孔砖	190×90×90	块	0.54	0.56	
74	0413	烧结煤矸石多孔砖	190×190×90 m ³ 7.5	块	0.64	0.66	
75	0413	烧结煤矸石多孔砖	240×115×90 m ³ 7.5	块	0.76	0.78	
76	0413	烧结煤矸石空心砖	190×90×90	块	0.50	0.52	
77	0413	烧结煤矸石空心砖	190×190×90	块	0.63	0.65	
78	0413	烧结煤矸石空心砖	190×190×190	块	1.31	1.35	
79	0415	加气混凝土砌块	A3.5	m ³	262.14	270.00	
80	0415		A5.0	m ³	266.99	275.00	
81	0429	钢筋混凝土PHC管桩	Φ400 A95	m	142.24	165.00	
82	0429		Φ400 AB95	m	150.86	175.00	
83	0429		Φ500-100A	m	181.03	210.00	

序号	国家类别编码	材料名称	型号及规格	单位	不含增值税综合价	含增值税综合价	备注
84	0429	钢筋混凝土PHC管桩	Φ 500-100AB	m	193.97	225.00	
85	0429		Φ 500 A125	m	198.28	230.00	
86	0429		Φ 500 AB125	m	211.21	245.00	
87	0429		Φ 600-130A	m	241.38	280.00	
88	0429		Φ 600-130AB	m	254.31	295.00	
三、木、竹材料及其制品							
89	0502	杉圆木	Φ 14-18 4m	m³	1344.83	1560.00	
90	0502	松圆木	Φ 20-28 4m	m³	1034.48	1200.00	
91	0505	胶合板	3厚	m²	11.21	13.00	
92	0505		5厚	m²	14.66	17.00	
93	0505		9厚	m²	21.55	25.00	
94	0505		12厚	m²	25.86	30.00	
95	0505		15厚	m²	34.48	40.00	
96	0505		18厚	m²	44.83	52.00	
97	0509	细木工板	12厚 夹心板	m²	29.31	34.00	
98	0509		15厚 夹心板	m²	33.62	39.00	
99	0509		18厚 夹心板	m²	37.07	43.00	
四、玻璃及玻璃制品							
100	0601	平板玻璃	δ 5	m²	27.59	32.00	
101	0601		δ 8	m²	43.97	51.00	
102	0601		δ 10	m²	56.90	66.00	
103	0601		δ 12	m²	62.93	73.00	
104	0601	镜面玻璃	δ 5	m²	49.14	57.00	
105	0601		δ 6	m²	57.76	67.00	
106	0605	钢化玻璃	δ 6	m²	45.69	53.00	
107	0605		δ 8	m²	61.21	71.00	
108	0605		δ 10	m²	68.97	80.00	
109	0605		δ 12	m²	77.59	90.00	

序号	国家类别编码	材料名称	型号及规格	单位	不含增值税综合价	含增值税综合价	备注
110	0609	钢化夹层玻璃	5+0.76PVB+5	m²	118.10	137.00	
111	0609		6+0.76PVB+6	m²	134.48	156.00	
112	0611	中空玻璃	5+6+5	m²	96.55	112.00	
113	0611		6+9+6	m²	109.48	127.00	
114	0611	中空LOW-E钢化玻璃	5+6+5	m²	122.41	142.00	
115	0611		6+9A+6	m²	143.10	166.00	
116	0621	镀膜玻璃	δ 5	m²	38.79	45.00	
117	0621	钢化镀膜玻璃	δ 6	m²	61.21	71.00	
118	0625	磨砂玻璃	δ 5	m²	43.10	50.00	
五、墙砖、地砖、地板类材料							
119	0705	玻化砖	600×600	m²	62.93	73.00	工程砖
120	0705		600×1200	m²	91.38	106.00	工程砖
121	0705		800×800	m²	66.38	77.00	工程砖
122	0705		1000×1000	m²	78.45	91.00	工程砖
123	0705	防滑砖	300×300	m²	26.72	31.00	工程砖
124	0705		400×400	m²	35.34	41.00	工程砖
125	0705		500×500	m²	36.21	42.00	工程砖
126	0705		600×600	m²	37.07	43.00	工程砖
127	0705	仿古砖	600*600	m²	68.97	80.00	工程砖
128	0705		800*800	m²	70.69	82.00	工程砖
六、墙面、顶棚及屋面饰面材料							
129	0905	铝单板	2.5厚 氟碳	m²	218.10	253.00	
130	0905		3厚 氟碳	m²	228.45	265.00	
131	0905	镜面不锈钢板	0.8mm，304材质	m²	120.69	140.00	
132	0905		1.0mm，304材质	m²	138.79	161.00	
133	0913	铝塑板	3厚	m²	36.21	42.00	
134	0913		4厚	m²	53.45	62.00	

序号	国家类别编码	材料名称	型号及规格	单位	不含增值税综合价	含增值税综合价	备注
135	0919	硅酸钙板	6厚	m²	14.66	17.00	
136	0919	硅酸钙板	8厚	m²	19.83	23.00	
137	0901	普通石膏板	5厚	m²	17.24	20.00	
138	0901	纸面石膏板	9厚	m²	19.83	23.00	
139	0927	耐碱玻纤网格布	160g	m²	2.16	2.50	
140	0923	防火板	6mm	m²	17.24	20.00	
141	0923		8mm	m²	22.41	26.00	
142	0923		10mm	m²	28.45	33.00	
143	0911	亚克力板	1260*2460*3mm	m²	81.03	94.00	
144	0911		1260*2460*5mm	m²	127.59	148.00	
145	0909	挤塑板	20mm 厚	m²	12.93	15.00	
146	0909		25mm 厚	m²	16.38	19.00	
147	0909		30mm 厚	m²	18.97	22.00	
148	0909		40mm 厚	m²	25.00	29.00	
149	0909		50mm 厚	m²	28.45	33.00	
七、门窗及楼梯制品							
150	1107	不锈钢门		m²	560.34	650.00	
151	1107	不锈钢窗		m²	405.17	470.00	
152	1111	塑钢平开门	含5mm平板玻璃,不含安装	m²	336.21	390.00	
153	1111	塑钢推拉门	含5mm平板玻璃,不含安装	m²	198.28	230.00	
154	1111	塑钢固定窗	含5mm平板玻璃,不含安装	m²	159.48	185.00	
155	1111	塑钢平开窗	含5mm平板玻璃,不含安装	m²	301.72	350.00	
156	1111	塑钢推拉窗	含5mm平板玻璃,不含安装	m²	189.66	220.00	
157	1101	甲级木质防火门	综合 含门锁, 闭门器	m²	344.83	400.00	
158	1101	乙级木质防火门	综合 含门锁, 闭门器	m²	310.34	360.00	
159	1103	钢质复合防火卷帘门	综合, 含门锁, 闭门器	m²	370.69	430.00	
160	1103	甲级钢质防火门	综合 含门锁, 闭门器	m²	383.62	445.00	
161	1103	乙级钢质防火门	综合 含门锁, 闭门器	m²	349.14	405.00	
162	1125	镀锌钢板卷帘门		m²	284.48	330.00	
163	1125	不锈钢卷帘门	不含电动装置	m²	250.00	290.00	

序号	国家类别编码	材料名称	型号及规格	单位	不含增值税综合价	含增值税综合价	备注
八、涂料及防腐、防水材料							
164	1301	调和漆		kg	10.49	12.17	
165	1301	内墙用乳胶漆底漆		kg	14.30	16.59	
166	1303	内墙用乳胶漆面漆		kg	18.97	22.00	
167	1305	防火涂料		kg	17.24	20.00	
168	1305	防锈漆	红丹	kg	15.25	17.69	
169	1331	改性乳化沥青	中裂	t	3836.21	4450.00	
170	1331	石油沥青	60-100#	kg	3.02	3.50	
九、油品、化工原料及胶粘材料							
171	1403	柴油	0#	kg	6.30	7.31	
172	1403	汽油	92#	kg	7.73	8.97	
十、绝热（保温）、耐火材料							
173	1513	聚苯乙烯泡沫板	δ 30	m ²	16.38	19.00	
174	1512	玻化微珠保温砂浆粉料		kg	1.75	2.03	
十一、管材							
175	1701	焊接钢管	DN15-25	t	3682.11	4271.25	
176	1701		DN32-40	t	3638.79	4221.00	
177	1701		DN50-65	t	3638.79	4221.00	
178	1701		DN75-100	t	3638.79	4221.00	
179	1701		DN125-150	t	3682.11	4271.25	
180	1701		DN200以上	t	3768.75	4371.75	
181	1701	扣压式薄壁钢导管 (KBG)	Φ16×1.0	m	2.37	2.74	
182	1701		Φ20×1.0	m	2.93	3.40	
183	1701		Φ25×1.2	m	4.57	5.31	
184	1701		Φ32×1.2	m	5.57	6.47	
185	1701		Φ40×1.2	m	8.19	9.50	
186	1701		Φ50×1.2	m	9.55	11.08	

序号	国家类别编码	材料名称	型号及规格	单位	不含增值税综合价	含增值税综合价	备注
187	1701	紧钉式JDG热镀锌 导管	16*1.2	m	2.64	3.06	
188	1701		20*1.6	m	4.15	4.81	
189	1701		25*1.6	m	5.44	6.31	
190	1701		32*1.6	m	7.06	8.19	
191	1701		40*1.6	m	8.92	10.34	
192	1701		50*1.6	m	11.37	13.19	
193	1703	热镀锌钢管	DN15-25	t	4548.49	5276.25	
194	1703		DN32-40	t	4288.58	4974.75	
195	1703		DN50-65	t	4201.94	4874.25	
196	1703		DN75-100	t	4158.62	4824.00	
197	1703		DN125-150	t	4375.22	5075.25	
198	1703		DN200以上	t	4418.53	5125.50	
199	1703	离心球墨铸铁管(K9)	DN100	m	80.89	93.83	
200	1703		DN150	m	117.14	135.89	
201	1703		DN200	m	156.19	181.18	
202	1703		DN300	m	258.87	300.29	
203	1725	HDPE双壁波纹管 (4kN/m ²)	Φ225	m	38.64	44.82	
204	1725		Φ300	m	64.40	74.70	
205	1725		Φ400	m	96.55	112.00	
206	1725		Φ500	m	144.83	168.01	
207	1725		Φ600	m	217.26	252.02	
208	1725	HDPE双壁波纹管 (8kN/m ²)	Φ225	m	48.24	55.96	
209	1725		Φ300	m	77.95	90.42	
210	1725		Φ400	m	129.39	150.09	
211	1725		Φ500	m	185.88	215.62	
212	1725		Φ600	m	298.36	346.10	
213	1725		Φ800	m	547.97	635.64	

序号	国家类别编码	材料名称	型号及规格	单位	不含增值税综合价	含增值税综合价	备注
214	1725	PVC-U双壁波纹管 (4kN/m ²)	Φ110	m	7.29	8.45	
215	1725		Φ160	m	13.12	15.22	
216	1725		Φ200	m	20.09	23.30	
217	1725		Φ250	m	25.96	30.11	
218	1725		Φ315	m	38.30	44.43	
219	1725		Φ400	m	60.41	70.07	
220	1725		Φ500	m	99.19	115.06	
221	1725	PVC-U双壁波纹管 (8kN/m ²)	Φ200	m	26.30	30.51	
222	1725		Φ250	m	34.17	39.63	
223	1725		Φ315	m	47.88	55.54	
224	1725		Φ400	m	80.46	93.34	
225	1725		Φ500	m	118.11	137.01	
226	1725	PVC-U排水管	Φ50	m	5.18	6.00	
227	1725		Φ75	m	8.57	9.94	
228	1725		Φ110	m	16.05	18.62	
229	1725		Φ160	m	31.03	35.99	
230	1725		Φ200	m	48.90	56.73	
231	1725	PP-R冷水管	1.25MPa Φ20×2	m	3.30	3.82	
232	1725		1.25MPa Φ25×2.3	m	4.81	5.58	
233	1725		1.25MPa Φ32×2.9	m	7.68	8.91	
234	1725		1.25MPa Φ40×3.7	m	11.66	13.53	
235	1725		1.25MPa Φ50×4.6	m	18.29	21.22	
236	1725		1.25MPa Φ63×5.8	m	28.34	32.87	
237	1725		1.25MPa Φ75*6.8	m	40.35	46.81	
238	1725		1.25MPa Φ90*8.2	m	56.80	65.89	
239	1725		1.25MPa Φ110*10	m	84.20	97.67	

序号	国家类别编码	材料名称	型号及规格	单位	不含增值税综合价	含增值税综合价	备注
240	1725	PP-R冷水管	1.60MPa $\Phi 20 \times 2.3$	m	3.87	4.48	
241	1725		1.60MPa $\Phi 25 \times 2.8$	m	5.57	6.46	
242	1725		1.60MPa $\Phi 32 \times 3.6$	m	9.11	10.57	
243	1725		1.60MPa $\Phi 40 \times 4.5$	m	15.04	17.44	
244	1725		1.60MPa $\Phi 50 \times 5.6$	m	22.19	25.74	
245	1725		1.60MPa $\Phi 63 \times 7.1$	m	33.63	39.01	
246	1725		1.60MPa $\Phi 75 \times 8.4$	m	50.27	58.31	
247	1725		1.60MPa $\Phi 90 \times 10$	m	72.51	84.11	
248	1725		1.60MPa $\Phi 110 \times 12.3$	m	107.70	124.93	
249	1725	PP-R热水管	2.0MPa $\Phi 20 \times 2.8$	m	3.91	4.54	
250	1725		2.0MPa $\Phi 25 \times 3.5$	m	7.03	8.15	
251	1725		2.0MPa $\Phi 32 \times 4.4$	m	11.49	13.33	
252	1725		2.0MPa $\Phi 40 \times 5.5$	m	15.19	17.62	
253	1725		2.0MPa $\Phi 50 \times 6.9$	m	23.75	27.55	
254	1725		2.0MPa $\Phi 63 \times 8.6$	m	37.35	43.32	
255	1725		2.0MPa $\Phi 75 \times 10.3$	m	53.72	62.31	
256	1725		2.0MPa $\Phi 90 \times 12.3$	m	76.51	88.75	
257	1725		2.0MPa $\Phi 110 \times 15.1$	m	115.35	133.81	
258	1725	PE100给水管PN1.0	$\phi 75 \times 4.5$	m	19.53	22.65	
259	1725		$\phi 90 \times 5.4$	m	27.94	32.41	
260	1725		$\phi 110 \times 6.6$	m	41.76	48.44	
261	1725		$\phi 125 \times 7.4$	m	53.06	61.55	
262	1725		$\phi 160 \times 9.5$	m	86.99	100.90	
263	1725		$\phi 200 \times 11.9$	m	135.89	157.63	
264	1725		$\phi 225 \times 13.4$	m	172.25	199.81	
265	1725		$\phi 250 \times 14.8$	m	211.63	245.49	

序号	国家类别编码	材料名称	型号及规格	单位	不含增值税综合价	含增值税综合价	备注
266	1725	离心球墨铸铁管件		t	5537.25	6423.21	
267	1725	沟槽式管件45° 弯头	DN70-1.6MPa	个	14.22	16.50	
268	1725		DN80-1.6MPa	个	17.69	20.51	
269	1725		DN100-1.6MPa	个	20.78	24.10	
270	1725		DN125-1.6MPa	个	27.83	32.28	
271	1725		DN150-1.6MPa	个	38.46	44.62	
272	1725		DN200-1.6MPa	个	85.70	99.42	
273	1725	沟槽式管件90° 弯头	DN70-1.6MPa	个	14.47	16.78	
274	1725		DN80-1.6MPa	个	19.17	22.24	
275	1725		DN100-1.6MPa	个	21.89	25.39	
276	1725		DN125-1.6MPa	个	35.86	41.60	
277	1725		DN150-1.6MPa	个	46.38	53.80	
278	1725		DN200-1.6MPa	个	100.35	116.40	
279	1725	沟槽式管件机械三通	DN70-1.6MPa	套	16.57	19.22	
280	1725		DN80-1.6MPa	套	18.92	21.95	
281	1725		DN100-1.6MPa	套	25.85	29.98	
282	1725		DN125-1.6MPa	套	29.19	33.86	
283	1725		DN150-1.6MPa	套	30.92	35.86	
284	1725		DN200-1.6MPa	套	55.90	64.84	
285	1725		DN250-1.6MPa	套	107.47	124.66	
286	1725	沟槽式管件正（异）三通	DN70-1.6MPa	个	21.02	24.39	
287	1725		DN80-1.6MPa	个	28.69	33.28	
288	1725		DN100-1.6MPa	个	33.76	39.16	
289	1725		DN125-1.6MPa	个	48.85	56.67	
290	1725		DN150-1.6MPa	个	65.92	76.46	
291	1725		DN200-1.6MPa	个	154.71	179.47	

序号	国家类别编码	材料名称	型号及规格	单位	不含增值税综合价	含增值税综合价	备注
292	1725	沟槽式管件机械四通	DN70-1.6MPa	套	27.58	31.99	
293	1725		DN80-1.6MPa	套	30.67	35.58	
294	1725		DN100-1.6MPa	套	40.81	47.34	
295	1725		DN125-1.6MPa	套	45.02	52.22	
296	1725		DN150-1.6MPa	套	58.34	67.68	
297	1725		DN200-1.6MPa	套	89.66	104.01	
298	1725		DN250-1.6MPa	套	162.63	188.65	
299	1725	沟槽式管件正(异)四通	DN100-1.6MPa	个	54.42	63.12	
300	1725		DN125-1.6MPa	个	76.68	88.95	
301	1725		DN150-1.6MPa	个	106.36	123.38	
302	1725		DN200-1.6MPa	个	207.77	241.01	
303	1725	沟槽式管接头	DN70-1.6MPa	套	11.13	12.91	
304	1725		DN80-1.6MPa	套	12.61	14.63	
305	1725		DN100-1.6MPa	套	14.22	16.50	
306	1725		DN125-1.6MPa	套	21.27	24.68	
307	1725		DN150-1.6MPa	套	25.11	29.12	
308	1725		DN200-1.6MPa	套	49.84	57.81	
309	1725		DN250-1.6MPa	套	94.11	109.17	
310	1725	沟槽式管件异径管	DN70-1.6MPa	套	8.53	9.90	
311	1725		DN80-1.6MPa	套	12.49	14.49	
312	1725		DN100-1.6MPa	套	15.95	18.51	
313	1725		DN125-1.6MPa	套	22.51	26.11	
314	1725		DN150-1.6MPa	套	28.32	32.85	
315	1725		DN200-1.6MPa	套	49.72	57.67	
316	1725		DN250-1.6MPa	套	67.53	78.33	

序号	国家类别编码	材料名称	型号及规格	单位	不含增值税综合价	含增值税综合价	备注
317	1725	塑料排水管管件 （综合）	Φ50	个	2.15	2.50	
318	1725		Φ75	个	3.45	4.01	
319	1725		Φ110	个	6.60	7.66	
320	1725		Φ160	个	19.52	22.64	
321	1725	PP-R给水管管件 （综合）	（ Φ20 ）	个	0.78	0.90	
322	1725		（ Φ25 ）	个	1.12	1.30	
323	1725		（ Φ32 ）	个	2.13	2.47	
324	1725		（ Φ40 ）	个	4.68	5.43	
325	1725		（ Φ50 ）	个	7.95	9.23	
326	1725		（ Φ63 ）	个	14.44	16.75	
327	1725		（ Φ75 ）	个	22.34	25.92	
328	1728	高密度聚乙烯缠绕增 强管HDPE（B型结 构壁管）	SN8，DN300	m	185.23	214.87	
329	1728		SN8，DN400	m	307.00	356.12	
330	1728		SN8，DN500	m	372.17	431.72	
331	1728		SN8，DN600	m	521.39	604.81	
332	1728		SN8，DN700	m	733.20	850.51	
333	1728		SN8，DN800	m	943.30	1094.22	
334	1728		SN8，DN900	m	1228.00	1424.48	
335	1728		SN8，DN1000	m	1337.77	1551.81	
336	1728		SN8，DN1200	m	1655.06	1919.87	
337	1728		SN8，DN1400	m	2456.86	2849.96	
338	1728		SN8，DN1500	m	2630.94	3051.89	
339	1728		SN8，DN1600	m	3241.51	3760.15	
340	1728		SN8，DN1800	m	3601.68	4177.95	
十二、阀门							

序号	国家类别编码	材料名称	型号及规格	单位	不含增值税综合价	含增值税综合价	备注
341	1901	截止阀	J11T-16 DN15	个	17.86	20.72	
342	1901		J11T-16 DN20	个	20.19	23.42	
343	1901		J11T-16 DN25	个	31.07	36.04	
344	1901		J11T-16 DN32	个	42.71	49.55	
345	1901		J11T-16 DN40	个	67.57	78.38	
346	1901		J11T-16 DN50	个	85.43	99.10	
347	1903	闸阀	Z15T-10 DN15	个	15.31	17.76	
348	1903		Z15T-10 DN20	个	16.49	19.13	
349	1903		Z15T-10 DN25	个	23.56	27.33	
350	1903		Z15T-10 DN32	个	35.33	40.99	
351	1903		Z15T-10 DN40	个	45.94	53.29	
352	1903		Z15T-10 DN50	个	58.89	68.31	
353	1903		Z15T-10 DN65	个	89.04	103.29	
354	1903		Z15T-10 DN80	个	126.29	146.50	
355	1903		Z15T-10 DN100	个	153.90	178.52	
356	1903		Z45T-10 DN50	个	177.26	205.62	
357	1903		Z45T-10 DN65	个	204.53	237.25	
358	1903		Z45T-10 DN80	个	248.03	287.72	
359	1903		Z45T-10 DN100	个	275.09	319.10	
360	1903		Z45T-10 DN125	个	438.09	508.19	
361	1903		Z45T-10 DN150	个	541.17	627.75	
362	1903		Z45T-10 DN200	个	816.05	946.62	
363	1903		Z45T-10 DN250	个	1317.13	1527.87	
364	1903		Z45T-10 DN300	个	1762.31	2044.27	
365	1903		Z41T-16 DN50	个	185.69	215.40	
366	1903		Z41T-16 DN65	个	214.26	248.54	

序号	国家类别编码	材料名称	型号及规格	单位	不含增值税综合价	含增值税综合价	备注
367	1903	闸阀	Z41T-16 DN80	个	260.56	302.25	
368	1903		Z41T-16 DN100	个	301.46	349.69	
369	1903		Z41T-16 DN125	个	437.62	507.64	
370	1903		Z41T-16 DN150	个	564.42	654.72	
371	1903		Z41T-16 DN200	个	814.19	944.47	
372	1903		Z41T-16 DN250	个	1364.45	1582.76	
373	1903		Z41T-16 DN300	个	1901.60	2205.86	
374	1927	手提灭火器	2Kg	具	41.15	47.74	
375	1927		4Kg	具	65.84	76.38	
376	1927		5Kg	具	74.08	85.93	
377	1927	灭火器箱	空箱(可置4Kg*2)	个	68.97	80.01	
378	1927		空箱(可置2Kg*3)	个	73.90	85.73	
379	1927		内置4Kg*2	个	202.01	234.33	
380	1927		内置5Kg*2	个	234.43	271.94	
381	1927		内置4Kg*4	个	364.60	422.94	
382	1927	室内消火栓(铜杆)	DN65	只	55.87	64.81	
383	1927	减压稳压消火栓	DN65	套	76.61	88.87	
384	1927	室外地上式消火栓	SS100-1.6重型	个	745.78	865.10	
385	1927	室外地上式消火栓	SS150-1.6重型	个	1205.92	1398.87	
386	1927	地上式水泵接合器	DN100(SQS100)	个	735.01	852.61	
387	1927		DN150(SQS150)	个	1248.13	1447.83	
388	1927	地下式水泵接合器	DN100(SQX100)	个	693.41	804.35	
389	1927		DN150(SQX150)	个	1202.91	1395.37	
390	1927	单栓消火栓箱(含水枪、水带)	1000*700*240	套	393.16	456.06	
391	1927		1400*700*240	套	486.27	564.07	

序号	国家类别编码	材料名称	型号及规格	单位	不含增值税综合价	含增值税综合价	备注
392	1927	双栓消火栓箱(含水枪、水带)	1000*700*240	套	574.21	666.09	
393	1927		1400*700*240	套	666.29	772.90	
394	1927	水流指示器(马鞍型)	ZSJZ80	个	110.94	128.70	
395	1927		ZSJZ100	个	117.88	136.74	
396	1927		ZSJZ150	个	131.75	152.83	
397	1927	水枪	DN65	支	18.62	21.60	
398	1927	喷头	DN15	只	7.78	9.02	
399	1927	隐蔽式喷头	DN15	只	24.20	28.07	
400	1927	侧墙式喷头	DN15	只	13.65	15.83	
401	1927	接扣	DN65	付	20.69	24.00	
402	1927	衬胶水带	pvc-65	条	94.47	109.58	
403	1927	自救式卷盘	JPS0.8-19/25	台	156.61	181.67	
404	1927	湿式自动喷水报警阀	ZSFZ DN100	个	900.53	1044.61	
405	1927	湿式自动喷水报警阀	ZSFZ DN150	个	1020.60	1183.89	
406	1927		ZSFZ DN200	个	1825.07	2117.08	
407	1927	雨淋阀	ZSFG100	台	1939.13	2249.40	
408	1927		ZSFG150	台	2167.27	2514.03	
409	2552	日光灯(含光源)	YG1-1 1×20W	套	20.94	24.29	
410	2552		YG1-1 1×30W	套	22.30	25.87	
411	2552		YG1-1 1×40W	套	25.81	29.94	
412	2552		YG1-2 2×20W	套	35.98	41.74	
413	2552		YG1-2 2×30W	套	40.73	47.25	
414	2552		YG1-2 2×40W	套	44.15	51.21	
415	2552		YG2-1 1×20W	套	24.22	28.10	
416	2552		YG2-1 1×30W	套	26.06	30.23	

序号	国家类别编码	材料名称	型号及规格	单位	不含增值税综合价	含增值税综合价	备注
417	2552	日光灯 (含光源)	YG2-1 1×40W	套	30.00	34.80	
418	2552		YG2-2 2×20W	套	47.02	54.54	
419	2552		YG2-2 2×30W	套	49.19	57.06	
420	2552		YG2-2 2×40W	套	53.19	61.70	
421	2552	消防应急标志灯	单面LED铝合金	套	60.57	70.27	
422	2552		双面LED铝合金	套	62.64	72.66	
423	2552		嵌墙式LED铝合金面盖	套	91.92	106.63	
424	2552	消防应急照明灯	应急吸顶灯	套	81.49	94.53	
425	2552		双头LED应急灯	套	73.18	84.89	
426	2605	单控单联暗开关	(普通) 10A	个	3.40	3.95	
427	2605		(中档) 10A	个	7.21	8.36	
428	2605	单控双联暗开关	(普通) 10A	个	5.07	5.88	
429	2605		(中档) 10A	个	10.11	11.73	
430	2605	单控三联暗开关	(普通) 10A	个	6.81	7.90	
431	2605		(中档) 10A	个	13.93	16.15	
432	2605	单控四联暗开关	(普通) 10A	个	9.32	10.81	
433	2605		(中档) 10A	个	16.65	19.31	
434	2605	双控单联暗开关	(普通) 10A	个	4.27	4.95	
435	2605		(中档) 10A	个	8.70	10.10	
436	2605	双控双联暗开关	(普通) 10A	个	6.03	7.00	
437	2605		(中档) 10A	个	12.08	14.01	
438	2605	双控三联暗开关	(普通) 10A	个	8.52	9.89	
439	2605		(中档) 10A	个	16.65	19.31	
440	2609	触摸延时开关	(普通) 10A	个	15.15	17.57	
441	2609		(中档) 10A	个	23.99	27.83	

序号	国家类别编码	材料名称	型号及规格	单位	不含增值税综合价	含增值税综合价	备注
442	2609	声光控延时开关	(普通) 10A	个	20.83	24.17	
443	2609		(中档) 10A	个	27.42	31.81	
444	2615	小按钮门铃开关	(普通) 10A	个	6.03	6.99	
445	2615		(中档) 10A	个	9.55	11.07	
446	2615	开关防水盖	(普通档)	个	4.52	5.24	
447	2615	插座防水盖	(普通档)	个	4.52	5.24	
448	2615	开关防水盖(中档)	(中档)	个	9.52	11.05	
449	2615	插座防水盖(中档)	(中档)	个	9.52	11.05	
450	2641	单相三孔暗插座	(普通) 10A	个	4.63	5.37	
451	2641		(中档) 10A	个	10.10	11.72	
452	2641		(普通) 16A	个	6.58	7.63	
453	2641		(中档) 16A	个	12.69	14.72	
454	2641	单相二+三孔暗插座	(普通) 10A	个	5.48	6.35	
455	2641		(中档) 10A	个	10.88	12.62	
456	2641		(普通) 16A	个	7.20	8.36	
457	2641		(中档) 16A	个	12.90	14.96	
458	2641	三相四孔暗插座	(普通) 16A	个	9.00	10.44	
459	2641		(中档) 16A	个	18.16	21.06	
460	2641		(普通) 30A	个	13.37	15.51	
461	2641		(中档) 30A	个	24.88	28.86	
462	2641	地面单相插座	(普通) 16A	个	93.19	108.10	
463	2641		(中档) 16A	个	160.20	185.84	
464	2641		(普通) 30A	个	101.96	118.27	
465	2641		(中档) 30A	个	175.74	203.85	
466	2803	电话线	HBVV2×0.5	米	0.62	0.72	
467	2803		HBVV4×0.5	米	0.85	0.98	

序号	国家类别编码	材料名称	型号及规格	单位	不含增值税综合价	含增值税综合价	备注
468	2803	铜芯交联聚乙烯低烟 无卤阻燃电线	WDZ-BYJ 450/750V 1	m	0.77	0.90	
469	2803		WDZ-BYJ 450/750V 1.5	m	1.10	1.28	
470	2803		WDZ-BYJ 450/750V 2.5	m	1.81	2.10	
471	2803		WDZ-BYJ 450/750V 4	m	2.96	3.43	
472	2803		WDZ-BYJ 450/750V 6	m	4.35	5.04	
473	2803		WDZ-BYJ 450/750V 10	m	6.85	7.94	
474	2803		WDZ-BYJ 450/750V 16	m	10.82	12.55	
475	2803		WDZ-BYJ 450/750V 25	m	17.01	19.73	
476	2803		WDZ-BYJ 450/750V 35	m	23.67	27.46	
477	2803		WDZ-BYJ 450/750V 50	m	33.84	39.25	
478	2803		WDZ-BYJ 450/750V 70	m	47.25	54.81	
479	2803		WDZ-BYJ 450/750V 95	m	58.45	67.80	
480	2803		WDZ-BYJ 450/750V 120	m	77.84	90.29	
481	2803	铜芯交联聚乙烯绝缘 电线	BYJ 450/750V 1.0	m	0.66	0.77	
482	2803		BYJ 450/750V 1.5	m	0.94	1.09	
483	2803		BYJ 450/750V 2.5	m	1.55	1.79	
484	2803		BYJ 450/750V 4.0	m	2.53	2.93	
485	2803		BYJ 450/750V 6.0	m	3.71	4.31	
486	2803		BYJ 450/750V 10	m	5.85	6.79	
487	2803		BYJ 450/750V 16	m	9.24	10.72	
488	2803	铜芯交联聚乙烯绝缘 电线	BYJ 450/750V 25	m	14.54	16.86	
489	2803		BYJ 450/750V 35	m	20.23	23.47	
490	2803		BYJ 450/750V 50	m	28.92	33.55	
491	2803		BYJ 450/750V 70	m	40.38	46.84	
492	2803		BYJ 450/750V 95	m	52.14	60.48	
493	2803		BYJ 450/750V 120	m	65.81	76.34	

序号	国家类别编码	材料名称	型号及规格	单位	不含增值税综合价	含增值税综合价	备注
494	2803	铜芯交联聚乙烯绝缘 电线（阻燃）	ZB-BYJ-1.0	m	0.69	0.80	
495	2803		ZB-BYJ-1.5	m	1.01	1.17	
496	2803		ZB-BYJ-2.5	m	1.61	1.86	
497	2803		ZB-BYJ-4	m	2.62	3.04	
498	2803		ZB-BYJ-6	m	3.89	4.51	
499	2803		ZB-BYJ-10	m	6.19	7.18	
500	2803		ZB-BYJ-16	m	9.78	11.35	
501	2803		ZB-BYJ-25	m	15.22	17.65	
502	2803		ZB-BYJ-35	m	23.25	26.97	
503	2803		ZB-BYJ-50	m	29.44	34.16	
504	2803		ZB-BYJ-70	m	41.10	47.68	
505	2803		ZB-BYJ-95	m	53.51	62.07	
506	2803		ZB-BYJ-120	m	68.47	79.43	
507	2803	铜芯交联聚乙烯绝缘 电线（阻燃、耐火）	ZBN-BYJ-1.0	m	1.15	1.34	
508	2803		ZBN-BYJ-1.5	m	1.58	1.83	
509	2803		ZBN-BYJ-2.5	m	2.51	2.91	
510	2803		ZBN-BYJ-4	m	3.40	3.94	
511	2803		ZBN-BYJ-6	m	4.96	5.76	
512	2803		ZBN-BYJ-10	m	7.82	9.08	
513	2803		ZBN-BYJ-16	m	12.30	14.27	
514	2803		ZBN-BYJ-25	m	19.06	22.11	
515	2803		ZBN-BYJ-35	m	26.34	30.55	
516	2803		ZBN-BYJ-50	m	37.45	43.44	
517	2803		ZBN-BYJ-70	m	51.92	60.22	
518	2803		ZBN-BYJ-95	m	59.67	69.21	
519	2803		ZBN-BYJ-120	m	75.31	87.36	

序号	国家类别编码	材料名称	型号及规格	单位	不含增值税综合价	含增值税综合价	备注
520	2803	铜芯交联聚乙烯绝缘 电线(耐火)	NH-BYJ-1.0	m	1.12	1.30	
521	2803		NH-BYJ-1.5	m	1.54	1.78	
522	2803		NH-BYJ-2.5	m	2.43	2.82	
523	2803		NH-BYJ-4	m	3.30	3.83	
524	2803		NH-BYJ-6	m	4.82	5.59	
525	2803		NH-BYJ-10	m	7.60	8.81	
526	2803		NH-BYJ-16	m	11.94	13.85	
527	2803		NH-BYJ-25	m	18.51	21.47	
528	2803		NH-BYJ-35	m	25.57	29.66	
529	2803		NH-BYJ-50	m	36.35	42.17	
530	2803		NH-BYJ-70	m	50.41	58.47	
531	2803		NH-BYJ-95	m	57.93	67.20	
532	2803		NH-BYJ-120	m	73.11	84.81	
533	2803	铜芯聚氯乙烯绝缘 电线	BV 450/750V 1.0	m	0.64	0.74	
534	2803		BV 450/750V 1.5	m	0.93	1.08	
535	2803		BV 450/750V 2.5	m	1.49	1.73	
536	2803		BV 450/750V 4.0	m	2.45	2.84	
537	2803		BV 450/750V 6.0	m	3.64	4.22	
538	2803		BV 450/750V 10	m	5.80	6.72	
539	2803	铜芯聚氯乙烯绝缘 电线	BV 450/750V 16	m	9.17	10.64	
540	2803		BV 450/750V 25	m	14.28	16.57	
541	2803		BV 450/750V 35	m	19.93	23.12	
542	2803		BV 450/750V 50	m	28.37	32.91	
543	2803		BV 450/750V 70	m	39.62	45.96	
544	2803		BV 450/750V 95	m	52.66	61.08	
545	2803		BV 450/750V 120	m	66.92	77.63	

序号	国家类别编码	材料名称	型号及规格	单位	不含增值税综合价	含增值税综合价	备注
546	2803	铜芯聚氯乙烯绝缘电线(阻燃)	ZRBV-1.5	m	0.96	1.11	
547	2803		ZRBV-2.5	m	1.53	1.77	
548	2803		ZRBV-4	m	2.51	2.91	
549	2803		ZRBV-6	m	3.71	4.31	
550	2803		ZRBV-10	m	5.92	6.86	
551	2803		ZRBV-16	m	9.36	10.86	
552	2803		ZRBV-25	m	14.51	16.83	
553	2803		ZRBV-35	m	20.24	23.48	
554	2803		ZRBV-50	m	28.81	33.42	
555	2803		ZRBV-70	m	40.23	46.67	
556	2803	铜芯聚氯乙烯绝缘电线(耐火)	NHBV-2.5	m	2.19	2.54	
557	2803		NHBV-4	m	3.03	3.51	
558	2803		NHBV-6	m	4.43	5.14	
559	2803		NHBV-10	m	6.99	8.11	
560	2803		NHBV-16	m	10.88	12.62	
561	2803		NHBV-25	m	16.39	19.01	
562	2803		NHBV-35	m	22.30	25.87	
563	2803		NHBV-50	m	31.37	36.39	
564	2803		NHBV-70	m	42.86	49.71	
565	2803	铜芯聚氯乙烯绝缘绞型连接用软电线	RVS 300/300V 2 × 0.3	m	0.77	0.90	
566	2803		RVS 300/300V 2 × 0.5	m	1.00	1.16	
567	2803		RVS 300/300V 2 × 0.75	m	1.31	1.52	
568	2803		RVS 300/300V 2 × 1	m	1.59	1.85	
569	2803		RVS 300/300V 2 × 1.5	m	2.30	2.67	
570	2803		RVS 300/300V 2 × 2.5	m	3.89	4.52	

序号	国家类别编码	材料名称	型号及规格	单位	不含增值税综合价	含增值税综合价	备注
571	2803	铜芯聚氯乙烯绝缘聚氯乙烯护套屏蔽软电线	RVVP-2*0.3	m	1.55	1.80	
572	2803		RVVP-2*0.5	m	2.03	2.35	
573	2803		RVVP 300/500V 2 × 0.75	m	2.41	2.79	
574	2803		RVVP 300/500V 2 × 1.0	m	2.82	3.27	
575	2803		RVVP 300/500V 2 × 1.5	m	3.94	4.56	
576	2803		RVVP-3*0.3	m	1.97	2.29	
577	2803		RVVP-3*0.5	m	2.58	2.99	
578	2803		RVVP-3*0.75	m	3.15	3.65	
579	2803		RVVP-3*1.0	m	3.80	4.41	
580	2803		RVVP-3*1.5	m	5.37	6.23	
581	2803		RVVP-4*0.3	m	2.41	2.79	
582	2803		RVVP-4*0.5	m	3.24	3.76	
583	2803		RVVP 300/500V 4 × 0.75	m	3.96	4.60	
584	2803		RVVP 300/500V 4 × 1.0	m	4.96	5.75	
585	2803		RVVP 300/500V 4 × 1.5	m	6.84	7.93	
586	2803		RVVP-5*0.3	m	2.89	3.35	
587	2803		RVVP-5*0.5	m	3.90	4.52	
588	2803		RVVP-5*0.75	m	4.84	5.61	
589	2803		RVVP-5*1.0	m	5.85	6.78	
590	2803		RVVP-5*1.5	m	8.29	9.61	
591	2803	铜芯聚氯乙烯绝缘连接软电线	BVR-1	m	0.64	0.75	
592	2803		BVR-1.5	m	0.95	1.10	
593	2803		BVR-2.5	m	1.53	1.77	
594	2803		BVR-4	m	2.53	2.93	
595	2803		BVR-6	m	3.71	4.31	
596	2803		BVR-10	m	5.93	6.88	

序号	国家类别编码	材料名称	型号及规格	单位	不含增值税综合价	含增值税综合价	备注
597	2803	铜芯聚氯乙烯绝缘连接软电线	BVR-16	m	9.32	10.81	
598	2803		BVR-25	m	14.62	16.96	
599	2803		BVR-35	m	20.39	23.65	
600	2803		BVR-50	m	28.92	33.55	
601	2803		BVR-70	m	40.46	46.93	
602	2803	铜芯聚氯乙烯绝缘聚氯乙烯护套软线	RVV-2*0.5	m	1.21	1.41	
603	2803		RVV-2*0.75	m	1.61	1.87	
604	2803		RVV-2*1.0	m	1.99	2.31	
605	2803		RVV-2*1.5	m	2.86	3.32	
606	2803		RVV-2*2.5	m	4.44	5.15	
607	2803		RVV-3*0.5	m	1.82	2.11	
608	2803		RVV-3*0.75	m	2.36	2.74	
609	2803		RVV-3*1.0	m	2.93	3.40	
610	2803		RVV-3*1.5	m	4.30	4.98	
611	2803		RVV-3*2.5	m	6.60	7.66	
612	2803		RVV-4*0.5	m	2.36	2.74	
613	2803		RVV-4*1.0	m	3.87	4.49	
614	2803		RVV-4*1.5	m	5.67	6.58	
615	2803		RVV-4*2.5	m	8.73	10.13	
616	2803	铜芯聚氯乙烯绝缘平型软线	RVB-2*0.5	m	0.98	1.14	
617	2803		RVB-2*0.75	m	1.24	1.43	
618	2803		RVB-2*1.0	m	1.54	1.79	
619	2803		RVB-2*1.5	m	2.23	2.59	
620	2803	0.6/1KV铜芯聚氯乙烯绝缘聚氯乙烯护套电力电缆	VV-3*2.5	m	6.13	7.11	
621	2803		VV-3*4	m	9.00	10.44	

序号	国家类别编码	材料名称	型号及规格	单位	不含增值税综合价	含增值税综合价	备注
622	2803	0.6/1KV铜芯聚氯乙烯绝缘聚氯乙烯护套 电力电缆	VV-3*6	m	12.86	14.91	
623	2803		VV-3*10	m	19.35	22.45	
624	2803		VV-3*16	m	30.24	35.08	
625	2803		VV-3*25	m	46.16	53.54	
626	2803		VV-3*35	m	62.25	72.21	
627	2803		VV-3*50	m	87.38	101.36	
628	2803		VV-3*70	m	120.29	139.54	
629	2803		VV-3*95	m	162.69	188.72	
630	2803		VV-3*120	m	204.87	237.65	
631	2803		VV-3*150	m	255.96	296.91	
632	2803		VV-4*4	m	11.77	13.65	
633	2803		VV-4*6	m	16.86	19.56	
634	2803		VV-4*10	m	25.57	29.66	
635	2803		VV-4*16	m	39.99	46.39	
636	2803		VV-4*25	m	61.14	70.92	
637	2803		VV-4*35	m	82.63	95.85	
638	2803		VV-4*50	m	116.10	134.67	
639	2803		VV-4*70	m	160.10	185.71	
640	2803		VV-4*95	m	216.44	251.07	
641	2803		VV-4*120	m	272.63	316.25	
642	2803		VV-4*150	m	340.67	395.18	
643	2803		VV-4*185	m	420.03	487.23	
644	2803		VV-4*240	m	544.00	631.04	
645	2803		VV-3*4+1*2.5	m	10.79	12.52	
646	2803		VV-3*6+1*4	m	15.59	18.08	
647	2803		VV-3*10+1*6	m	23.14	26.84	

序号	国家类别编码	材料名称	型号及规格	单位	不含增值税综合价	含增值税综合价	备注
648	2803	0.6/1KV铜芯聚氯乙烯绝缘聚氯乙烯护套 电力电缆	VV-3*16+1*6	m	36.34	42.16	
649	2803		VV-3*25+1*10	m	52.27	60.63	
650	2803		VV-3*35+1*10	m	68.27	79.19	
651	2803		VV-3*50+1*16	m	96.79	112.28	
652	2803		VV-3*70+1*25	m	134.66	156.20	
653	2803		VV-3*95+1*35	m	182.71	211.95	
654	2803		VV-3*120+1*50	m	233.47	270.82	
655	2803		VV-3*150+1*70	m	295.46	342.74	
656	2803		VV-3*185+1*70	m	357.06	414.19	
657	2803		VV-3*240+1*120	m	476.12	552.30	
658	2803	0.6/1KV铜芯聚氯乙烯绝缘聚氯乙烯护套 钢带铠装电力电缆	VV22-3*2.5	m	9.16	10.63	
659	2803		VV22-3*4	m	12.33	14.30	
660	2803		VV22-3*6	m	16.33	18.95	
661	2803		VV22-3*10	m	22.95	26.62	
662	2803		VV22-3*16	m	34.34	39.83	
663	2803		VV22-3*25	m	50.93	59.08	
664	2803		VV22-3*35	m	67.42	78.21	
665	2803		VV22-3*50	m	93.38	108.32	
666	2803		VV22-3*70	m	130.48	151.36	
667	2803		VV22-3*95	m	173.77	201.57	
668	2803		VV22-3*120	m	217.87	252.73	
669	2803		VV22-3*150	m	268.46	311.41	
670	2803		VV22-3*185	m	332.54	385.75	
671	2803		VV22-3*240	m	428.83	497.45	
672	2803		VV22-4*4	m	15.45	17.92	
673	2803		VV22-4*6	m	20.67	23.98	

序号	国家类别编码	材料名称	型号及规格	单位	不含增值税综合价	含增值税综合价	备注
674	2803	0.6/1KV铜芯聚氯乙烯绝缘聚氯乙烯护套 钢带铠装电力电缆	VV22-4*10	m	29.55	34.28	
675	2803		VV22-4*16	m	44.54	51.67	
676	2803		VV22-4*25	m	66.23	76.83	
677	2803		VV22-4*35	m	88.24	102.36	
678	2803		VV22-4*50	m	122.88	142.54	
679	2803		VV22-4*70	m	170.79	198.12	
680	2803		VV22-4*95	m	229.07	265.72	
681	2803		VV22-4*120	m	287.13	333.07	
682	2803		VV22-4*150	m	357.29	414.45	
683	2803		VV22-4*185	m	439.25	509.53	
684	2803		VV22-4*240	m	567.13	657.87	
685	2803		VV22-3*4+1*2.5	m	14.39	16.70	
686	2803		VV22-3*6+1*4	m	19.21	22.29	
687	2803		VV22-3*10+1*6	m	27.15	31.50	
688	2803		VV22-3*16+1*10	m	40.73	47.25	
689	2803		VV22-3*25+1*16	m	60.75	70.47	
690	2803		VV22-3*35+1*16	m	76.93	89.24	
691	2803		VV22-3*50+1*25	m	108.20	125.51	
692	2803		VV22-3*70+1*35	m	150.44	174.51	
693	2803		VV22-3*95+1*50	m	202.72	235.15	
694	2803		VV22-3*120+1*70	m	258.24	299.56	
695	2803		VV22-3*150+1*70	m	310.63	360.33	
696	2803		VV22-3*185+1*95	m	386.93	448.84	
697	2803		VV22-3*240+1*120	m	497.37	576.95	
698	2803		YJV-1*2.5	m	1.98	2.29	
699	2803		YJV-1*4	m	2.80	3.25	
700	2803		YJV-1*6	m	4.01	4.65	

序号	国家类别编码	材料名称	型号及规格	单位	不含增值税综合价	含增值税综合价	备注
701	2803	0.6/1KV 交联聚乙烯绝缘聚氯乙烯护套电力电缆	YJV-1*10	m	5.95	6.90	
702	2803		YJV-1*16	m	9.16	10.63	
703	2803		YJV-1*25	m	13.94	16.17	
704	2803		YJV-1*35	m	19.30	22.39	
705	2803		YJV-1*50	m	26.97	31.29	
706	2803		YJV-1*70	m	37.57	43.59	
707	2803		YJV-1*95	m	50.69	58.80	
708	2803		YJV-1*120	m	63.86	74.08	
709	2803		YJV-1*150	m	79.88	92.66	
710	2803		YJV-1*185	m	98.48	114.23	
711	2803		YJV-1*240	m	127.37	147.75	
712	2811	铜芯交联聚乙烯绝缘聚氯乙烯护套电力电缆	YJV-0.6/1KV 3×2.5	m	5.97	6.93	
713	2811		YJV-0.6/1KV 3×4	m	8.75	10.15	
714	2811		YJV-0.6/1KV 3×6	m	12.53	14.53	
715	2811		YJV-0.6/1KV 3×10	m	18.74	21.74	
716	2811		YJV-0.6/1KV 3×16	m	29.31	34.00	
717	2811		YJV-0.6/1KV 3×25	m	44.83	52.00	
718	2811		YJV-0.6/1KV 3×35	m	60.35	70.00	
719	2811		YJV-0.6/1KV 3×50	m	84.76	98.32	
720	2811		YJV-0.6/1KV 3×70	m	116.74	135.42	
721	2811		YJV-0.6/1KV 3×95	m	157.75	182.99	
722	2811		YJV-0.6/1KV 3×120	m	198.76	230.56	
723	2811		YJV-0.6/1KV 3×150	m	248.38	288.12	
724	2811		YJV-0.6/1KV 3×185	m	306.23	355.22	
725	2811		YJV-0.6/1KV 3×240	m	396.59	460.05	
726	2811		YJV-0.6/1KV 3×300	m	493.37	572.30	
727	2811		YJV-0.6/1KV 3×400	m	652.31	756.68	

序号	国家类别编码	材料名称	型号及规格	单位	不含增值税综合价	含增值税综合价	备注
728	2811	铜芯交联聚乙烯绝缘 聚氯乙烯护套电力电 缆	YJV-0.6/1KV 4×2.5	m	7.82	9.07	
729	2811		YJV-0.6/1KV 4×4	m	11.46	13.30	
730	2811		YJV-0.6/1KV 4×6	m	16.46	19.09	
731	2811		YJV-0.6/1KV 4×10	m	24.81	28.77	
732	2811		YJV-0.6/1KV 4×16	m	38.90	45.12	
733	2811		YJV-0.6/1KV 4×25	m	59.43	68.94	
734	2811		YJV-0.6/1KV 4×35	m	80.23	93.07	
735	2811		YJV-0.6/1KV 4×50	m	112.61	130.62	
736	2811		YJV-0.6/1KV 4×70	m	155.47	180.35	
737	2811		YJV-0.6/1KV 4×95	m	209.97	243.57	
738	2811		YJV-0.6/1KV 4×120	m	264.57	306.90	
739	2811		YJV-0.6/1KV 4×150	m	330.64	383.55	
740	2811		YJV-0.6/1KV 4×185	m	407.75	472.99	
741	2811		YJV-0.6/1KV 4×240	m	527.96	612.43	
742	2811		YJV-0.6/1KV 4×300	m	648.97	752.80	
743	2811		YJV-0.6/1KV 4×400	m	868.01	1006.90	
744	2811		YJV-0.6/1KV 5×2.5	m	9.62	11.16	
745	2811		YJV-0.6/1KV 5×4	m	14.15	16.41	
746	2811		YJV-0.6/1KV 5×6	m	20.39	23.65	
747	2811		YJV-0.6/1KV 5×10	m	30.76	35.68	
748	2811		YJV-0.6/1KV 5×16	m	48.29	56.02	
749	2811		YJV-0.6/1KV 5×25	m	74.12	85.98	
750	2811		YJV-0.6/1KV 5×35	m	100.00	116.00	
751	2811		YJV-0.6/1KV 5×50	m	140.57	163.07	
752	2811		YJV-0.6/1KV 5×70	m	194.02	225.06	
753	2811		YJV-0.6/1KV 5×95	m	262.21	304.16	

序号	国家类别编码	材料名称	型号及规格	单位	不含增值税综合价	含增值税综合价	备注
754	2811	铜芯交联聚乙烯绝缘 聚氯乙烯护套电力电 缆	YJV-0.6/1KV 5 × 120	m	330.48	383.36	
755	2811		YJV-0.6/1KV 5 × 150	m	413.01	479.09	
756	2811		YJV-0.6/1KV 5 × 185	m	509.48	590.99	
757	2811		YJV-0.6/1KV 5 × 240	m	659.87	765.45	
758	2811		YJV-0.6/1KV 5 × 300	m	818.39	949.33	
759	2811		YJV-0.6/1KV 5 × 400	m	1089.52	1263.84	
760	2811		YJV-0.6/1KV 3 × 4+1 × 2.5	m	10.51	12.20	
761	2811		YJV-0.6/1KV 3 × 4+2 × 2.5	m	12.23	14.19	
762	2811		YJV-0.6/1KV 3 × 6+1 × 4	m	15.19	17.62	
763	2811		YJV-0.6/1KV 3 × 6+2 × 4	m	17.82	20.67	
764	2811		YJV-0.6/1KV 3 × 10+1 × 6	m	22.40	25.99	
765	2811		YJV-0.6/1KV 3 × 10+2 × 6	m	26.01	30.17	
766	2811		YJV-0.6/1KV 3 × 16+1 × 10	m	35.25	40.89	
767	2811		YJV-0.6/1KV 3 × 16+2 × 10	m	41.24	47.84	
768	2811		YJV-0.6/1KV 3 × 25+1 × 16	m	54.16	62.83	
769	2811		YJV-0.6/1KV 3 × 25+2 × 16	m	78.56	91.13	
770	2811		YJV-0.6/1KV 3 × 35+1 × 16	m	69.52	80.64	
771	2811		YJV-0.6/1KV 3 × 35+2 × 16	m	78.56	91.13	
772	2811		YJV-0.6/1KV 3 × 50+1 × 25	m	98.73	114.52	
773	2811		YJV-0.6/1KV 3 × 50+2 × 25	m	112.76	130.80	
774	2811		YJV-0.6/1KV 3 × 70+1 × 35	m	136.05	157.82	
775	2811		YJV-0.6/1KV 3 × 70+2 × 35	m	155.43	180.30	
776	2811		YJV-0.6/1KV 3 × 95+1 × 50	m	185.29	214.93	
777	2811		YJV-0.6/1KV 3 × 95+2 × 50	m	212.86	246.92	
778	2811		YJV-0.6/1KV 3 × 120+1 × 70	m	237.27	275.23	
779	2811		YJV-0.6/1KV 3 × 120+2 × 70	m	275.88	320.02	
780	2811		YJV-0.6/1KV 3 × 150+1 × 70	m	286.72	332.59	

序号	国家类别编码	材料名称	型号及规格	单位	不含增值税综合价	含增值税综合价	备注
781	2811	铜芯交联聚乙烯绝缘 聚氯乙烯护套电力电 缆	YJV-0.6/1KV 3×150+2×70	m	325.33	377.38	
782	2811		YJV-0.6/1KV 3×185+1×95	m	358.13	415.43	
783	2811		YJV-0.6/1KV 3×185+2×95	m	410.38	476.04	
784	2811		YJV-0.6/1KV 3×240+1×120	m	462.08	536.01	
785	2811		YJV-0.6/1KV 3×240+2×120	m	527.86	612.32	
786	2811		YJV-0.6/1KV 3×300+1×150	m	568.78	659.78	
787	2811		YJV-0.6/1KV 3×300+2×150	m	649.47	753.38	
788	2811		YJV-0.6/1KV 3×400+1×185	m	753.78	874.39	
789	2811		YJV-0.6/1KV 3×400+2×185	m	850.50	986.57	
790	2811		YJV-0.6/1KV 4×4+1×2.5	m	13.19	15.30	
791	2811		YJV-0.6/1KV 4×6+1×4	m	19.20	22.27	
792	2811		YJV-0.6/1KV 4×10+1×6	m	28.51	33.08	
793	2811		YJV-0.6/1KV 4×16+1×10	m	44.87	52.04	
794	2811		YJV-0.6/1KV 4×25+1×16	m	68.91	79.93	
795	2811		YJV-0.6/1KV 4×35+1×16	m	89.21	103.48	
796	2811		YJV-0.6/1KV 4×50+1×25	m	126.81	147.10	
797	2811		YJV-0.6/1KV 4×70+1×35	m	174.74	202.69	
798	2811		YJV-0.6/1KV 4×95+1×50	m	237.59	275.61	
799	2811		YJV-0.6/1KV 4×120+1×70	m	303.18	351.69	
800	2811		YJV-0.6/1KV 4×150+1×70	m	369.25	428.33	
801	2811		YJV-0.6/1KV 4×185+1×95	m	459.84	533.41	
802	2811		YJV-0.6/1KV 4×240+1×120	m	593.72	688.72	
803	2811		YJV-0.6/1KV 4×300+1×150	m	743.43	862.38	
804	2811		YJV-0.6/1KV 4×400+1×185	m	976.97	1133.29	
805	2811	0.6/1KV 交联聚乙烯 绝缘聚氯乙烯护套电 力电缆(耐火)	NH-YJV-1*2.5	m	2.54	2.95	
806	2811		NH-YJV-1*4	m	3.60	4.17	
807	2811		NH-YJV-1*6	m	5.01	5.81	
808	2811		NH-YJV-1*10	m	7.34	8.52	
809	2811		NH-YJV-1*16	m	11.18	12.96	

序号	国家类别编码	材料名称	型号及规格	单位	不含增值税综合价	含增值税综合价	备注
810	2811	0.6/1KV 交联聚乙烯绝缘聚氯乙烯护套电力电缆(耐火)	NH-YJV-1*25	m	16.89	19.60	
811	2811		NH-YJV-1*35	m	23.29	27.01	
812	2811		NH-YJV-1*50	m	32.18	37.33	
813	2811		NH-YJV-1*70	m	44.33	51.42	
814	2811		NH-YJV-1*95	m	59.13	68.59	
815	2811		NH-YJV-1*120	m	74.51	86.43	
816	2811		NH-YJV-1*150	m	92.17	106.92	
817	2811		NH-YJV-1*185	m	113.63	131.81	
818	2811		NH-YJV-1*240	m	145.37	168.63	
819	2811		NH-YJV-3*2.5	m	7.53	8.74	
820	2811		NH-YJV-3*4	m	10.63	12.33	
821	2811		NH-YJV-3*6	m	14.84	17.21	
822	2811		NH-YJV-3*10	m	21.92	25.43	
823	2811		NH-YJV-3*16	m	33.87	39.29	
824	2811		NH-YJV-3*25	m	51.45	59.68	
825	2811		NH-YJV-3*35	m	70.18	81.41	
826	2811		NH-YJV-3*50	m	97.44	113.03	
827	2811		NH-YJV-3*70	m	132.70	153.93	
828	2811		NH-YJV-3*95	m	177.34	205.72	
829	2811		NH-YJV-3*120	m	223.42	259.17	
830	2811		NH-YJV-3*150	m	276.14	320.32	
831	2811		NH-YJV-3*185	m	340.45	394.93	
832	2811		NH-YJV-3*240	m	440.92	511.47	
833	2811		NH-YJV-4*2.5	m	9.89	11.47	
834	2811		NH-YJV-4*4	m	13.93	16.16	
835	2811		NH-YJV-4*6	m	19.48	22.60	
836	2811		NH-YJV-4*10	m	29.02	33.66	
837	2811		NH-YJV-4*16	m	44.94	52.13	
838	2811		NH-YJV-4*25	m	68.23	79.14	
839	2811		NH-YJV-4*35	m	93.29	108.22	

序号	国家类别编码	材料名称	型号及规格	单位	不含增值税综合价	含增值税综合价	备注
840	2811	0.6/1KV 交联聚乙烯 绝缘聚氯乙烯护套电 力电缆(耐火)	NH-YJV-4*50	m	129.46	150.17	
841	2811		NH-YJV-4*70	m	176.74	205.02	
842	2811		NH-YJV-4*95	m	236.04	273.81	
843	2811		NH-YJV-4*120	m	297.41	345.00	
844	2811		NH-YJV-4*150	m	367.59	426.41	
845	2811		NH-YJV-4*185	m	453.33	525.86	
846	2811		NH-YJV-4*240	m	586.97	680.88	
847	2811		NH-YJV-5*2.5	m	12.14	14.08	
848	2811		NH-YJV-5*4	m	17.19	19.94	
849	2811		NH-YJV-5*6	m	24.16	28.02	
850	2811		NH-YJV-5*10	m	35.98	41.73	
851	2811		NH-YJV-5*16	m	55.78	64.70	
852	2811		NH-YJV-5*25	m	85.09	98.70	
853	2811		NH-YJV-5*35	m	116.29	134.90	
854	2811		NH-YJV-5*50	m	161.62	187.47	
855	2811		NH-YJV-5*70	m	220.56	255.84	
856	2811		NH-YJV-5*95	m	294.75	341.91	
857	2811		NH-YJV-5*120	m	371.50	430.94	
858	2811		NH-YJV-5*150	m	459.18	532.64	
859	2811		NH-YJV-5*185	m	566.42	657.05	
860	2811		NH-YJV-5*240	m	733.62	851.00	
861	2811		NH-YJV-3*4+1*2.5	m	12.77	14.81	
862	2811		NH-YJV-3*6+1*4	m	17.99	20.87	
863	2811		NH-YJV-3*10+1*6	m	26.21	30.40	
864	2811		NH-YJV-3*16+1*10	m	40.72	47.24	
865	2811		NH-YJV-3*25+1*16	m	62.17	72.12	
866	2811		NH-YJV-3*35+1*16	m	80.84	93.78	
867	2811		NH-YJV-3*50+1*25	m	113.51	131.67	
868	2811		NH-YJV-3*70+1*35	m	154.65	179.39	

序号	国家类别编码	材料名称	型号及规格	单位	不含增值税综合价	含增值税综合价	备注
869	2811	0.6/1KV 交联聚乙烯绝缘聚氯乙烯护套电力电缆(耐火)	NH-YJV-3*95+1*50	m	208.28	241.61	
870	2811		NH-YJV-3*120+1*70	m	266.73	309.40	
871	2811		NH-YJV-3*150+1*70	m	318.77	369.77	
872	2811		NH-YJV-3*185+1*95	m	333.70	387.09	
873	2811		NH-YJV-3*240+1*120	m	513.73	595.93	
874	2811		NH-YJV-3*4+2*2.5	m	14.85	17.23	
875	2811		NH-YJV-3*6+2*4	m	21.10	24.48	
876	2811		NH-YJV-3*10+2*6	m	30.41	35.28	
877	2811		NH-YJV-3*16+2*10	m	47.64	55.26	
878	2811		NH-YJV-3*25+2*16	m	73.01	84.69	
879	2811		NH-YJV-3*35+2*16	m	91.36	105.98	
880	2811		NH-YJV-3*50+2*25	m	129.64	150.38	
881	2811		NH-YJV-3*70+2*35	m	176.68	204.95	
882	2811		NH-YJV-3*95+2*50	m	239.29	277.58	
883	2811		NH-YJV-3*120+2*70	m	310.13	359.75	
884	2811		NH-YJV-3*150+2*70	m	361.70	419.57	
885	2811		NH-YJV-3*185+2*95	m	456.26	529.26	
886	2811		NH-YJV-3*240+2*120	m	586.87	680.77	
887	2811		NH-YJV-4*4+1*2.5	m	16.02	18.59	
888	2811		NH-YJV-4*6+1*4	m	22.72	26.36	
889	2811		NH-YJV-4*10+1*6	m	33.34	38.67	
890	2811		NH-YJV-4*16+1*10	m	51.84	60.13	
891	2811		NH-YJV-4*25+1*16	m	79.10	91.75	
892	2811		NH-YJV-4*35+1*16	m	103.74	120.34	
893	2811		NH-YJV-4*50+1*25	m	145.78	169.11	
894	2811		NH-YJV-4*70+1*35	m	198.63	230.41	
895	2811		NH-YJV-4*95+1*50	m	267.08	309.82	
896	2811		NH-YJV-4*120+1*70	m	340.82	395.35	
897	2811		NH-YJV-4*150+1*70	m	410.52	476.21	

序号	国家类别编码	材料名称	型号及规格	单位	不含增值税综合价	含增值税综合价	备注
898	2811	0.6/1KV 交联聚乙烯 绝缘聚氯乙烯护套电 力电缆(耐火)	NH-YJV-4*185+1*95	m	511.23	593.03	
899	2811		NH-YJV-4*240+1*120	m	660.09	765.70	
900	2811	0.6/1KV 交联聚乙烯 绝缘聚氯乙烯护套钢 带铠装电力电缆	YJV22-3*2.5	m	9.09	10.55	
901	2811		YJV22-3*4	m	12.07	14.01	
902	2811		YJV22-3*6	m	16.04	18.60	
903	2811		YJV22-3*10	m	22.43	26.02	
904	2811		YJV22-3*16	m	33.57	38.94	
905	2811		YJV22-3*25	m	49.70	57.65	
906	2811		YJV22-3*35	m	65.80	76.32	
907	2811		YJV22-3*50	m	90.99	105.55	
908	2811		YJV22-3*70	m	127.21	147.56	
909	2811		YJV22-3*95	m	168.48	195.44	
910	2811		YJV22-3*120	m	211.36	245.18	
911	2811		YJV22-3*150	m	259.47	300.98	
912	2811		YJV22-3*185	m	322.43	374.02	
913	2811		YJV22-3*240	m	415.90	482.44	
914	2811		YJV22-4*4	m	15.18	17.61	
915	2811		YJV22-4*6	m	20.32	23.57	
916	2811		YJV22-4*10	m	28.95	33.58	
917	2811		YJV22-4*16	m	43.59	50.56	
918	2811		YJV22-4*25	m	64.66	75.01	
919	2811		YJV22-4*35	m	86.09	99.87	
920	2811		YJV22-4*50	m	119.69	138.84	
921	2811		YJV22-4*70	m	166.15	192.74	
922	2811		YJV22-4*95	m	222.10	257.64	
923	2811		YJV22-4*120	m	278.49	323.04	
924	2811		YJV22-4*150	m	346.61	402.06	
925	2811		YJV22-4*185	m	426.17	494.36	
926	2811		YJV22-4*240	m	550.07	638.09	
927	2811		YJV22-5*4	m	18.07	20.96	

序号	国家类别编码	材料名称	型号及规格	单位	不含增值税综合价	含增值税综合价	备注
928	2811	0.6/1KV 交联聚乙烯绝缘聚氯乙烯护套钢带铠装电力电缆	YJV22-5*6	m	24.48	28.39	
929	2811		YJV22-5*10	m	35.23	40.87	
930	2811		YJV22-5*16	m	53.40	61.94	
931	2811		YJV22-5*25	m	79.86	92.64	
932	2811		YJV22-5*35	m	106.96	124.08	
933	2811		YJV22-5*50	m	148.33	172.07	
934	2811		YJV22-5*70	m	206.44	239.47	
935	2811		YJV22-5*95	m	275.55	319.64	
936	2811		YJV22-5*120	m	345.85	401.19	
937	2811		YJV22-5*150	m	430.75	499.67	
938	2811		YJV22-5*185	m	530.07	614.89	
939	2811		YJV22-5*240	m	684.06	793.51	
940	2811		YJV22-3*4+1*2.5	m	14.24	16.52	
941	2811		YJV22-3*6+1*4	m	18.88	21.90	
942	2811		YJV22-3*10+1*6	m	26.59	30.85	
943	2811		YJV22-3*16+1*10	m	39.82	46.19	
944	2811		YJV22-3*25+1*16	m	59.33	68.82	
945	2811		YJV22-3*35+1*16	m	75.10	87.12	
946	2811		YJV22-3*50+1*25	m	105.46	122.34	
947	2811		YJV22-3*70+1*35	m	146.37	169.79	
948	2811		YJV22-3*95+1*50	m	196.57	228.02	
949	2811		YJV22-3*120+1*70	m	250.54	290.62	
950	2811		YJV22-3*150+1*70	m	301.28	349.48	
951	2811		YJV22-3*185+1*95	m	375.24	435.28	
952	2811		YJV22-3*240+1*120	m	482.28	559.45	
953	2811		YJV22-3*4+2*2.5	m	15.33	17.79	
954	2811		YJV22-3*6+2*4	m	21.91	25.42	
955	2811		YJV22-3*10+2*6	m	30.35	35.21	
956	2811		YJV22-3*16+2*10	m	46.09	53.47	

序号	国家类别编码	材料名称	型号及规格	单位	不含增值税综合价	含增值税综合价	备注
957	2811	0.6/1KV 交联聚乙烯 绝缘聚氯乙烯护套钢 带铠装电力电缆	YJV22-3*25+2*16	m	67.95	78.82	
958	2811		YJV22-3*35+2*16	m	85.00	98.60	
959	2811		YJV22-3*70+2*25	m	155.46	180.34	
960	2811		YJV22-3*70+2*35	m	166.27	192.87	
961	2811		YJV22-3*95+2*50	m	225.23	261.27	
962	2811		YJV22-3*120+2*70	m	290.13	336.55	
963	2811		YJV22-3*150+2*70	m	340.84	395.37	
964	2811		YJV22-3*185+2*95	m	428.94	497.57	
965	2811		YJV22-3*240+2*120	m	549.25	637.13	
966	2811		YJV22-4*16+1*10	m	49.86	57.84	
967	2811		YJV22-4*25+1*16	m	74.53	86.45	
968	2811		YJV22-4*35+1*16	m	95.98	111.34	
969	2811		YJV22-4*50+1*25	m	134.19	155.66	
970	2811		YJV22-4*70+1*35	m	186.25	216.05	
971	2811		YJV22-4*95+1*50	m	250.47	290.55	
972	2811		YJV22-4*120+1*70	m	317.88	368.74	
973	2811		YJV22-4*150+1*70	m	385.96	447.72	
974	2811		YJV22-4*185+1*95	m	479.42	556.12	
975	2811		YJV22-4*240+1*120	m	616.56	715.21	
976	2811	0.6/1KV 交联聚乙烯 绝缘聚氯乙烯护套钢 带铠装电力电缆（耐 火）	NH-YJV22-3*2.5	m	11.48	13.32	
977	2811		NH-YJV22-3*4	m	14.66	17.00	
978	2811		NH-YJV22-3*6	m	18.98	22.02	
979	2811		NH-YJV22-3*10	m	26.23	30.42	
980	2811		NH-YJV22-3*16	m	38.77	44.97	
981	2811		NH-YJV22-3*25	m	57.05	66.18	
982	2811		NH-YJV22-3*35	m	76.52	88.76	
983	2811		NH-YJV22-3*50	m	104.61	121.35	
984	2811		NH-YJV22-3*70	m	142.20	164.95	

序号	国家类别编码	材料名称	型号及规格	单位	不含增值税综合价	含增值税综合价	备注
985	2811	0.6/1KV 交联聚乙烯绝缘聚氯乙烯护套钢带铠装电力电缆（耐火）	NH-YJV22-3*95	m	189.40	219.70	
986	2811		NH-YJV22-3*120	m	237.60	275.61	
987	2811		NH-YJV22-3*150	m	288.47	334.63	
988	2811		NH-YJV22-3*185	m	358.69	416.08	
989	2811		NH-YJV22-3*240	m	457.36	530.54	
990	2811		NH-YJV22-4*4	m	18.45	21.40	
991	2811		NH-YJV22-4*6	m	24.05	27.90	
992	2811		NH-YJV22-4*10	m	33.86	39.28	
993	2811		NH-YJV22-4*16	m	50.36	58.41	
994	2811		NH-YJV22-4*25	m	74.23	86.10	
995	2811		NH-YJV22-4*35	m	100.11	116.13	
996	2811		NH-YJV22-4*50	m	137.60	159.62	
997	2811		NH-YJV22-4*70	m	186.79	216.67	
998	2811		NH-YJV22-4*95	m	249.67	289.62	
999	2811		NH-YJV22-4*120	m	313.05	363.14	
1000	2811		NH-YJV22-4*150	m	385.34	447.00	
1001	2811		NH-YJV22-4*185	m	473.80	549.60	
1002	2811		NH-YJV22-4*240	m	604.91	701.69	
1003	2811		NH-YJV22-5*4	m	21.95	25.46	
1004	2811		NH-YJV22-5*6	m	28.98	33.62	
1005	2811		NH-YJV22-5*10	m	41.20	47.80	
1006	2811		NH-YJV22-5*16	m	61.68	71.55	
1007	2811		NH-YJV22-5*25	m	91.67	106.34	
1008	2811		NH-YJV22-5*35	m	124.38	144.29	
1009	2811		NH-YJV22-5*50	m	170.53	197.82	
1010	2811		NH-YJV22-5*70	m	234.67	272.22	
1011	2811		NH-YJV22-5*95	m	309.75	359.31	
1012	2811		NH-YJV22-5*120	m	388.78	450.99	
1013	2811		NH-YJV22-5*150	m	478.89	555.52	

序号	国家类别编码	材料名称	型号及规格	单位	不含增值税综合价	含增值税综合价	备注
1014	2811	0.6/1KV 交联聚乙烯 绝缘聚氯乙烯护套钢 带铠装电力电缆（耐 火）	NH-YJV22-5*185	m	589.32	683.61	
1015	2811		NH-YJV22-5*240	m	752.25	872.61	
1016	2811		NH-YJV22-3*4+1*2.5	m	17.30	20.07	
1017	2811		NH-YJV22-3*6+1*4	m	22.35	25.93	
1018	2811		NH-YJV22-3*10+1*6	m	31.10	36.08	
1019	2811		NH-YJV22-3*16+1*10	m	46.00	53.36	
1020	2811		NH-YJV22-3*25+1*16	m	68.11	79.00	
1021	2811		NH-YJV22-3*35+1*16	m	87.34	101.31	
1022	2811		NH-YJV22-3*50+1*25	m	121.24	140.64	
1023	2811		NH-YJV22-3*70+1*35	m	164.54	190.87	
1024	2811		NH-YJV22-3*95+1*50	m	220.97	256.32	
1025	2811		NH-YJV22-3*120+1*70	m	281.63	326.69	
1026	2811		NH-YJV22-3*150+1*70	m	334.96	388.55	
1027	2811		NH-YJV22-3*185+1*95	m	417.18	483.93	
1028	2811		NH-YJV22-3*240+1*120	m	530.36	615.21	
1029	2811		NH-YJV22-3*4+2*2.5	m	19.65	22.79	
1030	2811		NH-YJV22-3*6+2*4	m	25.94	30.09	
1031	2811		NH-YJV22-3*10+2*6	m	35.56	41.25	
1032	2811		NH-YJV22-3*16+2*10	m	53.25	61.77	
1033	2811		NH-YJV22-3*25+2*16	m	79.33	92.02	
1034	2811		NH-YJV22-3*35+2*16	m	98.84	114.65	
1035	2811		NH-YJV22-3*70+2*25	m	137.85	159.90	
1036	2811		NH-YJV22-3*70+2*35	m	189.01	219.25	
1037	2811		NH-YJV22-3*95+2*50	m	253.19	293.70	
1038	2811		NH-YJV22-3*120+2*70	m	326.15	378.33	
1039	2811		NH-YJV22-3*150+2*70	m	378.93	439.56	
1040	2811		NH-YJV22-3*185+2*95	m	476.88	553.18	
1041	2811		NH-YJV22-3*240+2*120	m	604.00	700.64	

序号	国家类别编码	材料名称	型号及规格	单位	不含增值税综合价	含增值税综合价	备注
1042	2811	0.6/1KV 交联聚乙烯绝缘聚氯乙烯护套钢带铠装电力电缆（耐火）	NH-YJV22-4*16+1*10	m	57.61	66.83	
1043	2811		NH-YJV22-4*25+1*16	m	85.55	99.24	
1044	2811		NH-YJV22-4*35+1*16	m	111.62	129.48	
1045	2811		NH-YJV22-4*50+1*25	m	154.27	178.95	
1046	2811		NH-YJV22-4*70+1*35	m	211.72	245.60	
1047	2811		NH-YJV22-4*95+1*50	m	281.56	326.61	
1048	2811		NH-YJV22-4*120+1*70	m	357.36	414.54	
1049	2811		NH-YJV22-4*150+1*70	m	429.10	497.76	
1050	2811		NH-YJV22-4*185+1*95	m	533.00	618.28	
1051	2811		NH-YJV22-4*240+1*120	m	678.02	786.50	
1052	2811	450/750V 铜芯聚氯乙烯绝缘聚氯乙烯护套控制电缆	KVV-4*1.5	m	4.96	5.76	
1053	2811		KVV-4*2.5	m	7.46	8.66	
1054	2811		KVV-5*1.5	m	5.86	6.80	
1055	2811		KVV-5*2.5	m	8.95	10.38	
1056	2811		KVV-6*1.5	m	6.93	8.03	
1057	2811		KVV-6*2.5	m	10.64	12.34	
1058	2811		KVV-7*1.5	m	8.00	9.29	
1059	2811		KVV-7*2.5	m	12.34	14.31	
1060	2811		KVV-8*1.5	m	9.58	11.12	
1061	2811		KVV-8*2.5	m	14.62	16.96	
1062	2811	450/750V 铜芯聚氯乙烯绝缘聚氯乙烯护套控制电缆（阻燃）	ZR-KVV-4*1.5	m	5.09	5.90	
1063	2811		ZR-KVV-4*2.5	m	7.65	8.87	
1064	2811		ZR-KVV-5*1.5	m	6.01	6.97	
1065	2811		ZR-KVV-5*2.5	m	9.17	10.64	
1066	2811		ZR-KVV-6*1.5	m	7.10	8.24	
1067	2811		ZR-KVV-6*2.5	m	10.91	12.65	
1068	2811		ZR-KVV-7*1.5	m	8.20	9.52	
1069	2811		ZR-KVV-7*2.5	m	12.65	14.67	

序号	国家类别编码	材料名称	型号及规格	单位	不含增值税综合价	含增值税综合价	备注
1070	2811	450/750V 铜芯聚氯乙烯绝缘聚氯乙烯护套控制电缆（阻燃）	ZR-KVV-8*1.5	m	9.82	11.40	
1071	2811		ZR-KVV-8*2.5	m	14.99	17.39	
1072	2811	450/750V 铜芯聚氯乙烯绝缘聚氯乙烯护套控制电缆（耐火）	NH-KVV-4*1.5	m	6.84	7.93	
1073	2811		NH-KVV-4*2.5	m	9.59	11.12	
1074	2811		NH-KVV-5*1.5	m	8.06	9.35	
1075	2811		NH-KVV-5*2.5	m	11.51	13.35	
1076	2811		NH-KVV-6*1.5	m	9.53	11.06	
1077	2811		NH-KVV-6*2.5	m	13.67	15.86	
1078	2811		NH-KVV-7*1.5	m	11.02	12.78	
1079	2811		NH-KVV-7*2.5	m	15.84	18.38	
1080	2811		NH-KVV-8*1.5	m	13.19	15.30	
1081	2811		NH-KVV-8*2.5	m	18.78	21.78	
1082	2811	低烟无卤B类阻燃交联聚乙烯绝缘聚乙烯护套电缆	WDZBYJY-5*2.5	m	11.53	13.38	
1083	2811		WDZBYJY-5*4	m	17.13	19.87	
1084	2811		WDZBYJY-5*6	m	24.11	27.97	
1085	2811		WDZBYJY-5*10	m	35.76	41.48	
1086	2811		WDZBYJY-5*16	m	55.36	64.22	
1087	2811		WDZBYJY-5*25	m	84.30	97.79	
1088	2811		WDZBYJY-5*35	m	115.10	133.52	
1089	2811		WDZBYJY-5*50	m	161.82	187.71	
1090	2811		WDZBYJY-5*70	m	221.72	257.20	
1091	2811		WDZBYJY-5*95	m	300.19	348.22	
1092	2811		WDZBYJY-5*120	m	377.27	437.63	
1093	2811		WDZBYJY-5*150	m	471.10	546.48	
1094	2811		WDZBYJY-5*185	m	580.50	673.38	
1095	2811		WDZBYJY-5*240	m	751.69	871.97	
1096	2811		WDZBYJY-3*4+2*2.5	m	14.71	17.06	
1097	2811		WDZBYJY-3*6+2*4	m	21.23	24.63	
1098	2811		WDZBYJY-3*10+2*6	m	30.47	35.35	

序号	国家类别编码	材料名称	型号及规格	单位	不含增值税综合价	含增值税综合价	备注
1099	2811	低烟无卤B类阻燃交联聚乙烯绝缘聚乙烯护套电缆	WDZBYJY-3*16+2*10	m	47.50	55.10	
1100	2811		WDZBYJY-3*25+2*16	m	72.46	84.05	
1101	2811		WDZBYJY-3*35+2*16	m	90.53	105.02	
1102	2811		WDZBYJY-3*50+2*25	m	129.96	150.75	
1103	2811		WDZBYJY-3*70+2*35	m	177.97	206.44	
1104	2811		WDZBYJY-3*95+2*50	m	244.06	283.11	
1105	2811		WDZBYJY-3*120+2*70	m	314.98	365.38	
1106	2811		WDZBYJY-3*150+2*70	m	371.22	430.62	
1107	2811		WDZBYJY-3*185+2*95	m	468.25	543.17	
1108	2811		WDZBYJY-3*240+2*120	m	601.74	698.02	
1109	2811		WDZBYJY-4*4+1*2.5	m	15.93	18.47	
1110	2811		WDZBYJY-4*6+1*4	m	22.67	26.30	
1111	2811		WDZBYJY-4*10+1*6	m	33.09	38.39	
1112	2811		WDZBYJY-4*16+1*10	m	51.42	59.65	
1113	2811		WDZBYJY-4*25+1*16	m	78.38	90.92	
1114	2811		WDZBYJY-4*35+1*16	m	102.80	119.25	
1115	2811		WDZBYJY-4*50+1*25	m	145.87	169.20	
1116	2811		WDZBYJY-4*70+1*35	m	199.83	231.80	
1117	2811		WDZBYJY-4*95+1*50	m	272.10	315.64	
1118	2811		WDZBYJY-4*120+1*70	m	346.10	401.48	
1119	2811		WDZBYJY-4*150+1*70	m	421.12	488.50	
1120	2811		WDZBYJY-4*185+1*95	m	524.35	608.24	
1121	2811		WDZBYJY-4*240+1*120	m	676.69	784.96	
1122	2811	预制分支电缆	YDF-YJV-0.6/1KV 1×4	m	3.13	3.63	
1123	2811		YDF-YJV-0.6/1KV 1×6	m	4.51	5.23	
1124	2811		YDF-YJV-0.6/1KV 1×10	m	6.68	7.75	
1125	2811		YDF-YJV-0.6/1KV 1×16	m	10.15	11.77	
1126	2811		YDF-YJV-0.6/1KV 1×25	m	15.42	17.89	
1127	2811		YDF-YJV-0.6/1KV 1×35	m	21.26	24.66	

序号	国家类别编码	材料名称	型号及规格	单位	不含增值税综合价	含增值税综合价	备注
1128	2811	预制分支电缆	YDF-YJV-0.6/1KV 1×50	m	29.89	34.68	
1129	2811		YDF-YJV-0.6/1KV 1×70	m	41.07	47.64	
1130	2811		YDF-YJV-0.6/1KV 1×95	m	56.04	65.00	
1131	2811		YDF-YJV-0.6/1KV 1×120	m	70.78	82.11	
1132	2811		YDF-YJV-0.6/1KV 1×150	m	87.86	101.92	
1133	2811		YDF-YJV-0.6/1KV 1×185	m	108.33	125.67	
1134	2811		YDF-YJV-0.6/1KV 1×240	m	142.39	165.17	
1135	2811		YDF-YJV-0.6/1KV 1×300	m	175.27	203.31	
1136	2811		YDF-YJV-0.6/1KV 1×400	m	229.96	266.76	
1137	2811		YDF-YJV-0.6/1KV 5×4	m	14.23	16.51	
1138	2811		YDF-YJV-0.6/1KV 5×6	m	20.51	23.79	
1139	2811		YDF-YJV-0.6/1KV 5×10	m	30.94	35.89	
1140	2811		YDF-YJV-0.6/1KV 5×16	m	48.58	56.35	
1141	2811		YDF-YJV-0.6/1KV 5×25	m	74.56	86.49	
1142	2811		YDF-YJV-0.6/1KV 5×35	m	100.53	116.62	
1143	2811		YDF-YJV-0.6/1KV 5×50	m	141.33	163.94	
1144	2811		YDF-YJV-0.6/1KV 5×70	m	183.35	212.69	
1145	2811		YDF-YJV-0.6/1KV 5×95	m	247.79	287.44	
1146	2811		YDF-YJV-0.6/1KV 5×120	m	312.32	362.29	
1147	2811		YDF-YJV-0.6/1KV 5×150	m	390.31	452.76	
1148	2811		YDF-YJV-0.6/1KV 5×185	m	512.20	594.16	
1149	2811		YDF-YJV-0.6/1KV 5×240	m	663.40	769.55	
1150	2811		YDF-YJV-0.6/1KV 5×300	m	831.52	964.57	
1151	2811		YDF-YJV-0.6/1KV 3×6+1×4	m	15.58	18.07	
1152	2811		YDF-YJV-0.6/1KV 3×6+2×4	m	18.28	21.21	
1153	2811		YDF-YJV-0.6/1KV 3×10+1×6	m	22.54	26.14	
1154	2811		YDF-YJV-0.6/1KV 3×10+2×6	m	26.68	30.95	
1155	2811		YDF-YJV-0.6/1KV 3×16+1×10	m	32.48	37.68	

序号	国家类别编码	材料名称	型号及规格	单位	不含增值税综合价	含增值税综合价	备注
1156	2811	预制分支电缆	YDF-YJV-0.6/1KV 3×16+2×10	m	42.32	49.09	
1157	2811		YDF-YJV-0.6/1KV 3×25+1×16	m	47.84	55.49	
1158	2811		YDF-YJV-0.6/1KV 3×25+2×16	m	63.97	74.20	
1159	2811		YDF-YJV-0.6/1KV 3×35+1×16	m	69.89	81.08	
1160	2811		YDF-YJV-0.6/1KV 3×35+2×16	m	78.99	91.63	
1161	2811		YDF-YJV-0.6/1KV 3×50+1×25	m	89.33	103.62	
1162	2811		YDF-YJV-0.6/1KV 3×50+2×25	m	113.37	131.51	
1163	2811		YDF-YJV-0.6/1KV 3×70+1×35	m	136.77	158.65	
1164	2811		YDF-YJV-0.6/1KV 3×70+2×35	m	156.26	181.27	
1165	2811		YDF-YJV-0.6/1KV 3×95+1×50	m	186.28	216.08	
1166	2811		YDF-YJV-0.6/1KV 3×95+2×50	m	214.00	248.24	
1167	2811		YDF-YJV-0.6/1KV 3×120+1×70	m	238.54	276.71	
1168	2811		YDF-YJV-0.6/1KV 3×120+2×70	m	277.36	321.73	
1169	2811		YDF-YJV-0.6/1KV 3×150+1×70	m	288.26	334.38	
1170	2811		YDF-YJV-0.6/1KV 3×150+2×70	m	327.08	379.41	
1171	2811		YDF-YJV-0.6/1KV 3×185+1×95	m	360.05	417.65	
1172	2811		YDF-YJV-0.6/1KV 3×185+2×95	m	412.58	478.60	
1173	2811		YDF-YJV-0.6/1KV 3×240+1×120	m	464.55	538.88	
1174	2811		YDF-YJV-0.6/1KV 3×240+2×120	m	530.69	615.60	
1175	2811		YDF-YJV-0.6/1KV 3×300+1×150	m	577.78	670.23	
1176	2811		YDF-YJV-0.6/1KV 3×300+2×150	m	692.68	803.51	
1177	2811		YDF-YJV-0.6/1KV 4×6+1×4	m	19.31	22.40	
1178	2811		YDF-YJV-0.6/1KV 4×10+1×6	m	28.68	33.27	
1179	2811		YDF-YJV-0.6/1KV 4×16+1×10	m	45.13	52.35	
1180	2811		YDF-YJV-0.6/1KV 4×25+1×16	m	69.31	80.40	
1181	2811		YDF-YJV-0.6/1KV 4×35+1×16	m	89.69	104.04	

序号	国家类别编码	材料名称	型号及规格	单位	不含增值税综合价	含增值税综合价	备注
1182	2811	预制分支电缆	YDF-YJV-0.6/1KV 4×50+1×25	m	127.49	147.89	
1183	2811		YDF-YJV-0.6/1KV 4×70+1×35	m	175.67	203.78	
1184	2811		YDF-YJV-0.6/1KV 4×95+1×50	m	238.86	277.08	
1185	2811		YDF-YJV-0.6/1KV 4×120+1×70	m	304.80	353.57	
1186	2811		YDF-YJV-0.6/1KV 4×150+1×70	m	371.23	430.62	
1187	2811		YDF-YJV-0.6/1KV 4×185+1×95	m	462.30	536.27	
1188	2811		YDF-YJV-0.6/1KV 4×240+1×120	m	596.90	692.41	
1189	2811		YDF-YJV-0.6/1KV 4×300+1×150	m	755.57	876.46	
1190	2811	电话电缆	HYA-5*2*0.4	m	2.58	2.99	
1191	2811		HYA-10*2*0.4	m	4.54	5.26	
1192	2811		HYA-20*2*0.4	m	7.06	8.19	
1193	2811		HYA-30*2*0.4	m	8.74	10.14	
1194	2811		HYA-50*2*0.4	m	10.95	12.70	
1195	2811		HYA-100*2*0.4	m	19.45	22.56	
1196	2811		HYA-150*2*0.4	m	24.92	28.91	
1197	2811		HYA-200*2*0.4	m	35.52	41.20	
1198	2811		HYA-5*2*0.5	m	2.83	3.28	
1199	2811		HYA-10*2*0.5	m	4.98	5.78	
1200	2811		HYA-20*2*0.5	m	7.70	8.93	
1201	2811		HYA-30*2*0.5	m	9.22	10.69	
1202	2811		HYA-50*2*0.5	m	13.44	15.59	
1203	2811		HYA-100*2*0.5	m	24.79	28.75	
1204	2811		HYA-150*2*0.5	m	32.82	38.07	
1205	2811		HYA-200*2*0.5	m	46.07	53.44	
1206	2827	超五类4对非屏蔽双绞线	UTP-11-5E-4P	m	2.24	2.60	
1207	2827	超五类4对屏蔽电缆	FTP-11-5-4P	m	2.37	2.75	
1208	2827	六类4对非屏蔽双绞线	UTP-11-6-4P	m	2.53	2.94	

序号	国家类别编码	材料名称	型号及规格	单位	不含增值税综合价	含增值税综合价	备注
1209	2827	六类4对屏蔽电缆	FTP-11-6-4P	m	3.46	4.02	
1210	2829	同轴电缆	SYV-75-3	m	1.34	1.55	
1211	2829		SYV-75-5	m	1.74	2.02	
1212	2829		SYV-75-7	m	2.55	2.96	
1213	2829		SYV-75-9	m	3.85	4.46	
1214	2829		SYWV-75-5	m	1.75	2.03	
1215	2829		SYWV-75-7	m	3.22	3.74	
1216	2829		SYWV-75-9	m	4.99	5.79	
1217	2829	槽式热镀锌桥架	100*50	m	31.14	36.13	
1218	2829		150*50	m	42.74	49.57	
1219	2829		150*75	m	49.44	57.36	
1220	2829		200*100	m	70.37	81.63	
1221	2829		400*100	m	126.37	146.58	
1222	2829		500*150	m	159.72	185.27	
1223	2829		600*150	m	192.56	223.37	
1224	2829	托盘式热镀锌桥架	200*100	m	69.64	80.78	
1225	2829		300*100	m	97.93	113.60	
1226	2829		400*200	m	152.38	176.76	
1227	2829		500*100	m	155.09	179.90	
1228	2829		500*200	m	182.84	212.10	
1229	2829		600*200	m	203.95	236.58	
1230	2902	桥架隔板(热镀锌)	H=50	m	4.93	5.72	
1231	2902		H=75	m	6.57	7.63	
1232	2902		H=100	m	8.22	9.53	
1233	2902		H=150	m	14.09	16.34	
1234	2902		H=200	m	17.22	19.97	
1235	2906	PVC电工套管(轻型)	Φ 16	m	0.82	0.95	
1236	2906		Φ 20	m	1.14	1.32	

序号	国家类别编码	材料名称	型号及规格	单位	不含增值税综合价	含增值税综合价	备注
1237	2906	PVC电工套管(轻型)	Φ25	m	1.76	2.04	
1238	2906		Φ32	m	2.75	3.19	
1239	2906		Φ40	m	3.99	4.63	
1240	2906	PVC电工套管(中型)	Φ16	m	1.04	1.20	
1241	2906		Φ20	m	1.38	1.60	
1242	2906		Φ25	m	2.09	2.42	
1243	2906		Φ32	m	3.25	3.77	
1244	2906		Φ40	m	4.39	5.10	
1245	2906	PVC电工套管(重型)	Φ15	m	1.35	1.57	
1246	2906		Φ20	m	1.75	2.03	
1247	2906		Φ25	m	2.43	2.82	
1248	2906		Φ32	m	4.00	4.64	
1249	2906		Φ40	m	5.34	6.19	
1250	3011	单联电视插座	(普通)	个	7.55	8.76	
1251	3011		(中档)	个	12.37	14.35	
1252	3011	双联电视插座	(普通档)	个	10.20	11.84	
1253	3011		(中档)	个	22.55	26.16	
1254	3013	单联电话插座 (含模块)	(普通)	个	7.37	8.55	
1255	3013		(中档)	个	14.56	16.89	
1256	3013	双联电话插座 (含模块)	(普通)	个	10.02	11.62	
1257	3013		(中档)	个	23.05	26.73	
1258	3013	单联信息插座(含模块)	(普通)	个	13.42	15.57	
1259	3013		(中档)	个	24.36	28.26	
1260	3013	双联信息插座(含模块)	(普通)	个	20.19	23.42	
1261	3013		(中档)	个	37.27	43.23	
十三、电极及劳保用品等其他材料							
1262	3411	电		kW·h	0.70	0.81	
1264	3411	水		m³	2.50	2.90	

序号	国家类别编码	材料名称	型号及规格	单位	不含增值税综合价	含增值税综合价	备注
十四、周转材料及五金工具							
1265	3501	胶合板（模板用）	18厚、一级、酚醛	m²	37.07	43.00	
1266	3503	钢管使用费	Φ48.3×3.6	t·月	133.62	155.00	
1267	3503	扣件、底座使用费		个·月	0.26	0.30	
1268	3505	密目安全网（阻燃）	1.5×6	m²	3.28	3.80	
十五、道路桥梁专用材料							
1269	3605	花岗岩人行道板	20厚	m²	43.10	50.00	
1270	3605		25厚	m²	47.41	55.00	
1271	3605		30厚	m²	53.45	62.00	
1272	3605	透水砖素色	200*100*60，地产	m²	32.76	38.00	
1273	3605	透水砖彩色	200*100*60，地产	m²	32.76	38.00	
1274	3605	植草砖素色	400*200*75，无筋	m²	35.34	41.00	
1275	3605	植草砖彩色	400*200*75，无筋	m²	35.34	41.00	
1276	3605	植草砖素色	250*250*80，无筋	m²	35.34	41.00	
1277	3605	植草砖彩色	250*250*80，无筋	m²	35.34	41.00	
1278	3605	广场砖	四角花岗岩，30mm厚	m²	40.52	47.00	
1279	3609	路沿石（成品不定长，定长加5元/m）	120*240—260	m	35.92	37.00	
1280	3609		120*350—380	m	52.43	54.00	
1281	3609	路沿石（成品不定长，定长加5元/m）	150*240—260	m	45.63	47.00	
1282	3609		150*350—380	m	52.43	54.00	
1283	3609	路平石	100*100	m	26.21	27.00	
1284	3609		100*200	m	34.95	36.00	
1285	3609		120*300	m	44.66	46.00	
1286	3609		150*300	m	46.60	48.00	
1287	3609		200*300	m	48.54	50.00	
十六、混凝土、砂浆及其他配合比材料							

序号	国家类别编码	材料名称	型号及规格		单位	不含增值税综合价	含增值税综合价	备注
1288	8021	预拌非泵送普通混凝土	碎石25mm 塌落度 120-160mm	C15(42.5)	m ³	349.51	360.00	
1289	8021			C20(42.5)	m ³	364.08	375.00	
1290	8021			C25(42.5)	m ³	378.64	390.00	
1291	8021			C30(42.5)	m ³	398.06	410.00	
1292	8021			C35(42.5)	m ³	412.62	425.00	
1293	8021			C40(42.5)	m ³	427.18	440.00	
1294	8021			C45(42.5)	m ³	441.75	455.00	
1295	8021			C50(42.5)	m ³	486.41	501.00	
1296	8021			C55(42.5)	m ³	505.83	521.00	
1297	8021			C60(42.5)	m ³	525.24	541.00	
1298	8021	预拌非泵送普通混凝土	碎石31.5mm 塌落度 120-160mm	C15(42.5)	m ³	346.60	357.00	
1299	8021			C20(42.5)	m ³	361.17	372.00	
1300	8021			C25(42.5)	m ³	375.73	387.00	
1301	8021			C30(42.5)	m ³	395.15	407.00	
1302	8021			C35(42.5)	m ³	409.71	422.00	
1303	8021			C40(42.5)	m ³	424.27	437.00	
1304	8021			C45(42.5)	m ³	438.83	452.00	
1305	8021			C50(42.5)	m ³	483.50	498.00	
1306	8021			C55(42.5)	m ³	502.91	518.00	
1307	8021			C60(42.5)	m ³	522.33	538.00	
1308	8021	预拌泵送普通混凝土	泵送100下 碎石25mm 塌落度 160-200mm	C15(42.5)	m ³	376.70	388.00	
1309	8021			C20(42.5)	m ³	391.26	403.00	
1310	8021			C25(42.5)	m ³	405.83	418.00	
1311	8021			C30(42.5)	m ³	425.24	438.00	
1312	8021			C35(42.5)	m ³	439.81	453.00	
1313	8021			C40(42.5)	m ³	454.37	468.00	
1314	8021			C45(42.5)	m ³	468.93	483.00	

序号	国家类别编码	材料名称	型号及规格		单位	不含增值税综合价	含增值税综合价	备注
1315	8021	预拌泵送普通混凝土	泵送100下 碎石25mm 塌落度 160-200mm	C50(42.5)	m ³	513.59	529.00	
1316	8021			C55(42.5)	m ³	533.01	549.00	
1317	8021			C60(42.5)	m ³	552.43	569.00	
1318	8021	预拌泵送普通混凝土	泵送100m下 碎石31.5mm 塌落度 160-200mm	C15(42.5)	m ³	373.79	385.00	
1319	8021			C20(42.5)	m ³	388.35	400.00	
1320	8021			C25(42.5)	m ³	402.91	415.00	
1321	8021			C30(42.5)	m ³	422.33	435.00	
1322	8021			C35(42.5)	m ³	436.89	450.00	
1323	8021			C40(42.5)	m ³	451.46	465.00	
1324	8021			C45(42.5)	m ³	466.02	480.00	
1325	8021			C50(42.5)	m ³	510.68	526.00	
1326	8021			C55(42.5)	m ³	530.10	546.00	
1327	8021			C60(42.5)	m ³	549.51	566.00	
1328	8021	预拌非泵送水下 混凝土	碎石25mm 塌落度 180-220mm	C25(42.5)	m ³	398.06	410.00	
1329	8021			C30(42.5)	m ³	412.62	425.00	
1330	8021			C35(42.5)	m ³	427.18	440.00	
1331	8021			C40(42.5)	m ³	441.75	455.00	
1332	8021			C45(42.5)	m ³	470.87	485.00	
1333	8021			C50(42.5)	m ³	505.83	521.00	
1334	8021	预拌非泵送水下 混凝土	碎石31.5mm 塌落度 180-220mm	C25(42.5)	m ³	395.15	407.00	
1335	8021			C30(42.5)	m ³	409.71	422.00	
1336	8021			C35(42.5)	m ³	424.27	437.00	
1337	8021			C40(42.5)	m ³	438.83	452.00	
1338	8021			C45(42.5)	m ³	467.96	482.00	
1339	8021			C50(42.5)	m ³	502.91	518.00	

序号	国家类别编码	材料名称	型号及规格		单位	不含增值税综合价	含增值税综合价	备注
1340	8021	预拌非泵送抗渗混凝土	碎石25mm 塌落度 120-160mm	C25P6(42.5)	m ³	418.45	431.00	
1341	8021			C30P6(42.5)	m ³	433.01	446.00	
1342	8021			C30P8(42.5)	m ³	442.72	456.00	
1343	8021			C35P8(42.5)	m ³	447.57	461.00	
1344	8021	预拌非泵送抗渗混凝土	碎石25mm 塌落度 120-160mm	C35P10(42.5)	m ³	457.28	471.00	
1345	8021			C40P10(42.5)	m ³	462.14	476.00	
1346	8021			C40P12(42.5)	m ³	471.84	486.00	
1347	8021			C45P12(42.5)	m ³	491.26	506.00	
1348	8021	预拌非泵送抗渗混凝土	碎石31.5mm 塌落度 120-160mm	C25P6(42.5)	m ³	415.53	428.00	
1349	8021			C30P6(42.5)	m ³	430.10	443.00	
1350	8021			C30P8(42.5)	m ³	439.81	453.00	
1351	8021			C35P8(42.5)	m ³	444.66	458.00	
1352	8021			C35P10(42.5)	m ³	454.37	468.00	
1353	8021			C40P10(42.5)	m ³	462.14	476.00	
1354	8021			C40P12(42.5)	m ³	471.84	486.00	
1355	8021			C45P12(42.5)	m ³	488.35	503.00	
1356	8021	预拌泵送抗渗混凝土	碎石25mm 塌落度 160-200mm	C25P6(42.5)	m ³	445.63	459.00	
1357	8021			C30P6(42.5)	m ³	460.19	474.00	
1358	8021			C30P8(42.5)	m ³	469.90	484.00	
1359	8021			C35P8(42.5)	m ³	474.76	489.00	
1360	8021			C35P10(42.5)	m ³	484.47	499.00	
1361	8021			C40P10(42.5)	m ³	489.32	504.00	
1362	8021			C40P12(42.5)	m ³	499.03	514.00	
1363	8021			C45P12(42.5)	m ³	518.45	534.00	

序号	国家类别编码	材料名称	型号及规格		单位	不含增值税综合价	含增值税综合价	备注
1364	8021	预拌泵送抗渗混凝土	碎石31.5mm 塌落度 160-200mm	C25P6(42.5)	m ³	442.72	456.00	
1365	8021			C30P6(42.5)	m ³	457.28	471.00	
1366	8021			C30P8(42.5)	m ³	466.99	481.00	
1367	8021			C35P8(42.5)	m ³	471.84	486.00	
1368	8021			C35P10(42.5)	m ³	481.55	496.00	
1369	8021			C40P10(42.5)	m ³	489.32	504.00	
1370	8021			C40P12(42.5)	m ³	499.03	514.00	
1371	8021			C45P12(42.5)	m ³	515.53	531.00	
1372	8025	细粒式沥青混凝土	AC-10 C 碎石		m ³	887.93	1030.00	
1373	8025		AC-10 F 碎石		m ³	896.55	1040.00	
1374	8025		AC-13 C 碎石		m ³	879.31	1020.00	
1375	8025		AC-13 F 碎石		m ³	887.93	1030.00	
1376	8025	细粒式沥青混凝土 (SBS改性)	AC-10 C 碎石		m ³	1008.62	1170.00	
1377	8025		AC-10 F 碎石		m ³	1017.24	1180.00	
1378	8025		AC-13 C 碎石		m ³	995.69	1155.00	
1379	8025		AC-13 F 碎石		m ³	1004.31	1165.00	
1380	8025	中粒式沥青混凝土	AC-16 C 碎石		m ³	860.34	998.00	
1381	8025		AC-16 F 碎石		m ³	868.97	1008.00	
1382	8025		AC-20 C 碎石		m ³	841.38	976.00	
1383	8025		AC-20 F 碎石		m ³	833.62	967.00	
1384	8025	中粒式沥青混凝土 (SBS改性)	AC-16 C 碎石		m ³	963.79	1118.00	
1385	8025		AC-16 F 碎石		m ³	972.41	1128.00	
1386	8025		AC-20 C 碎石		m ³	927.59	1076.00	
1387	8025		AC-20 F 碎石		m ³	919.83	1067.00	
1388	8025	粗粒式沥青混凝土	AC-25 C 碎石		m ³	808.62	938.00	
1389	8025		AC-25 F 碎石		m ³	816.38	947.00	

备注	<p>1、商品混凝土价格根据《福建省建设工程混凝土、砂浆等半成品配合比》（2017版）中的配合比进行计算，已包含商品砼混凝土配合比组成价格、拌制费用、管理费、利润、运输费、泵送费、税金等。</p> <p>2、以上商品砼价格平均运距按25Km测算，中心市区范围内不再调整，超过中心市区范围及平均运距，增加运费1元/KM。</p> <p>3、泵送商品混凝土价格已包含：水平泵送150m以内，垂直泵送高度100m以内。</p> <p>4、沥青砼综合价包含配合比组成价格、拌制费用、管理费、利润、税金。</p> <p>5、沥青砼价格综合市区范围内综合运距25Km，不含施工摊铺费用。</p>	
----	---	--

说明：2017年8-11月商品混凝土垂直泵送高度超过50m，每10m增加2元/m³

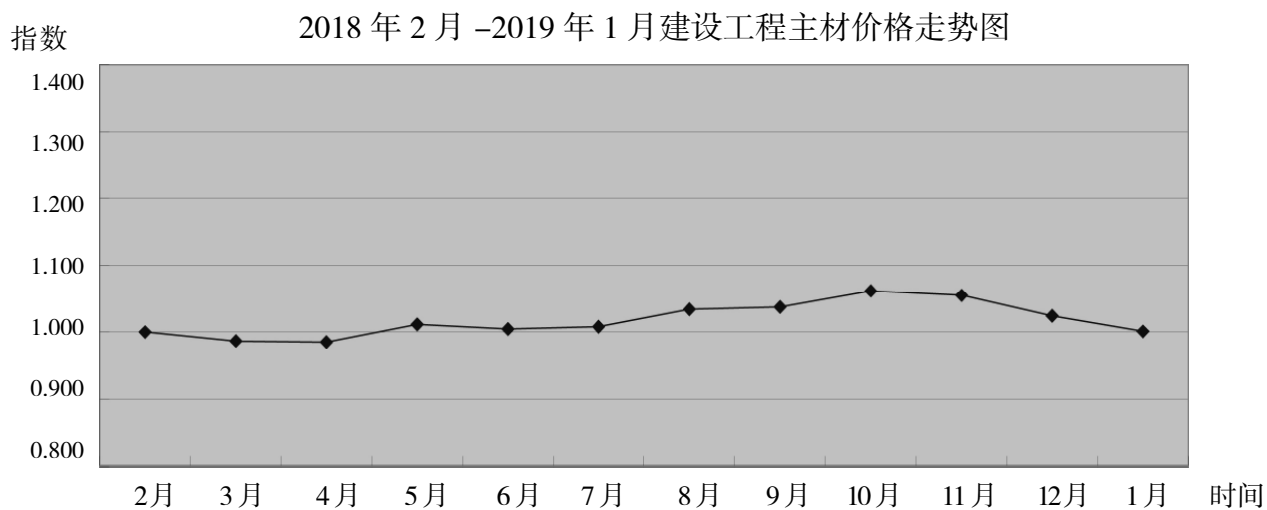
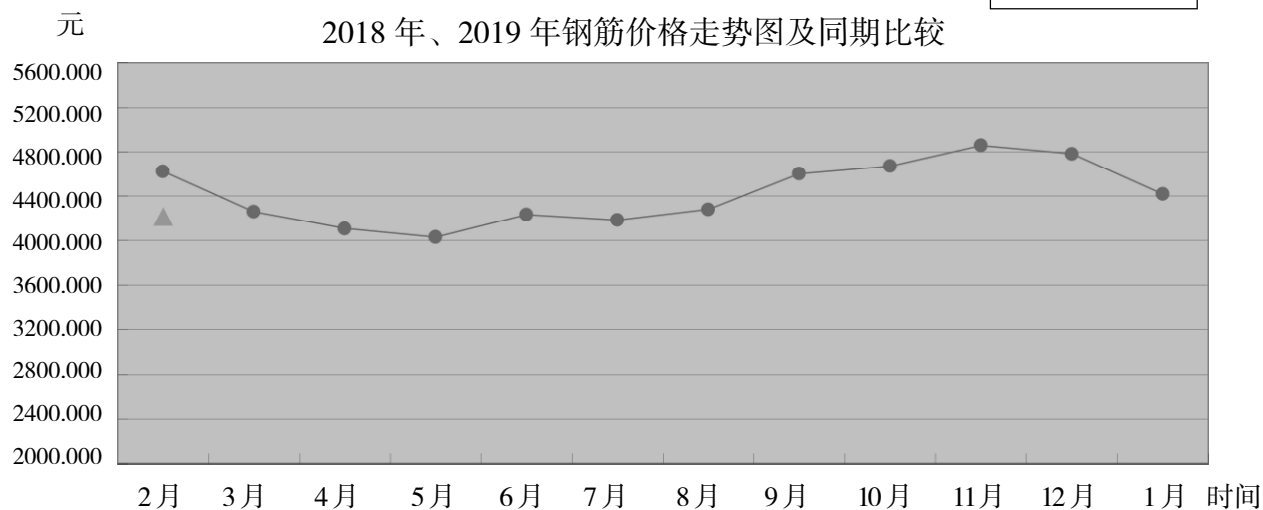
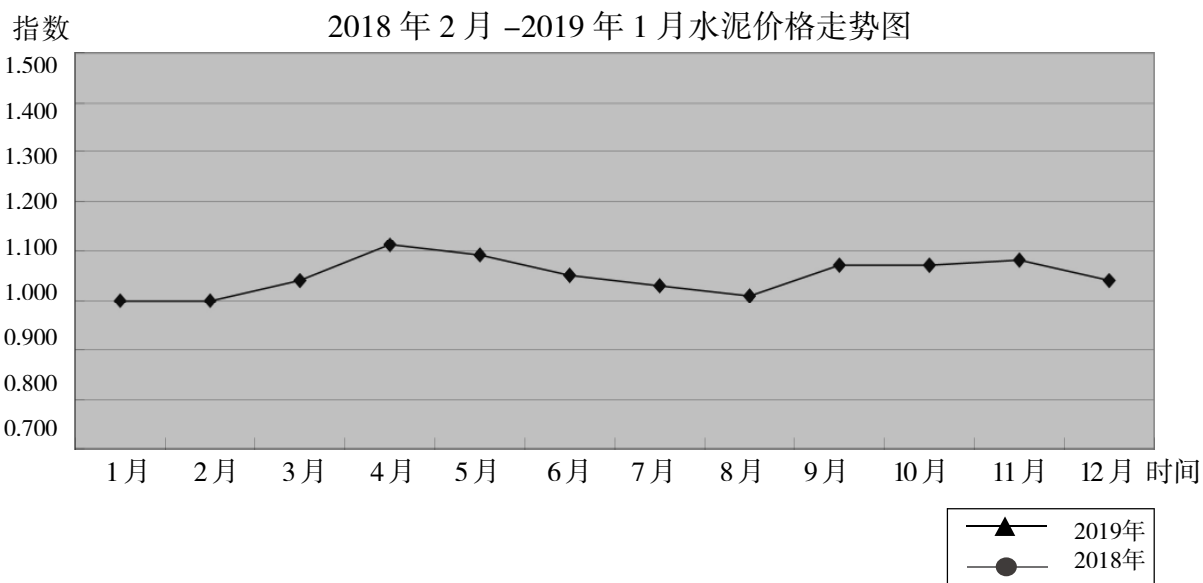
泉州市2019年1月建设工程机械租赁市场综合价

序号	国家类别编码	材料名称	型号及规格	单位	不含增值税综合价	含增值税综合价	备注
1	1780	自升式塔式起重机使用费	起重力矩800kN·m以内	台·天	681.82	750.00	
2	1830	双笼施工电梯使用费	提升质量2×2t 提升高度100m	部·天	318.18	350.00	
3	1870	变频调速双笼施工电梯使用费	提升质量2×2t 提升高度100m	部·天	390.91	430.00	
备注	塔式起重机和施工电梯使用费为建机一体化企业租赁单价。						

泉州市2019年1月建筑施工塔机人工费综合价

序号	国家类别编码	材料名称	型号及规格	单位	单价
1	0140	塔机人工费	建筑檐高100m以内	元	533
2	0150	塔机人工费	建筑檐高100m以内，装配式建筑用	元	633
3	0160	塔机人工费	建筑檐高150m以内	元	700
4	0170	塔机人工费	建筑檐高200m以内	元	700
5	0180	塔机人工费	建筑檐高200m以外	元	833
备注	<p>1、塔机人工费综合价格与《福建省房屋建筑与装饰工程预算定额》（FJYD-101-2017）中塔吊使用费定额（定额编号10117089-10117092）配套使用。</p> <p>2、塔吊配备司机与信号工数量按《关于调整建筑施工塔式起重机人工费计价方式确保安全施工的通知》（闽建筑[2018]号17文）执行。</p> <p>3、具体工程塔吊配备信号工数量与综合信息价格不同时，按每增加1名信号工增加133元计算。</p>				

泉州市建设工程主要材料价格走势图



惠安县 2019 年 1 月份建设工程主材市场综合

单位：元

序号	材料名称	型号及规格	单位	不含增值税 综合价	含增值税 综合价	备注
一、水泥类						
1	袋装水泥	32.5R	t	439.66	510.00	
2	袋装水泥	42.5R	t	456.90	530.00	
3	散装水泥	42.5R	t			
二、金属类						
4	线材	HPB300 Φ 6.5-10	t	3706.90	4300.00	
5	螺纹钢	HRB400E Φ 12	t	3646.55	4230.00	
6	螺纹钢	HRB400E Φ 14	t	3577.59	4150.00	
7	螺纹钢	HRB400E Φ 16-25	t	3534.48	4100.00	
8	螺纹钢	HRB400E Φ 28-32	t	3620.69	4200.00	
9	盘螺	6#	t	3793.10	4400.00	
10	盘螺	8#-10#	t	3620.69	4200.00	
三、木材类						
11	胶合板（模板用）	一等酚醛 18 厚	m ²	44.83	52.00	
四、地材类						
12	天然河砂		m ³	194.17	200.00	
13	碎石	Φ 5 ~ 20mm	m ³	116.50	120.00	
14	碎石	Φ 5 ~ 40mm	m ³	116.50	120.00	
15	碎石	Φ 5 ~ 80mm	m ³	116.50	120.00	
16	水洗砂	机械水洗砂包土	m ³	116.50	120.00	

备注：以上价格由惠安县造价站提供

晋江市 2019 年 1 月份建设工程主材市场综合价

单位：元

序号	材料名称	型号及规格	单位	不含增值税 综合价	含增值税 综合价	备注
一、水泥类						
1	袋装水泥	32.5R	t	448	520	
2	袋装水泥	42.5R	t	474	550	
3	散装水泥	42.5R	t	457	530	
二、金属类						
4	线材	HPB300 Φ 6.5-10	t	3750	4350	
5	螺纹钢	HRB400E Φ 12	t	3700	4292	
6	螺纹钢	HRB400E Φ 14	t	3650	4234	
7	螺纹钢	HRB400E Φ 16-25	t	3600	4176	
8	螺纹钢	HRB400E Φ 28-32	t	3770	4373	
9	盘螺	6#	t	3900	4524	
10	盘螺	8#-10#	t	3700	4292	
三、木材类						
11	杉圆木	Φ 14-18 4m	m ³	1111.11	1300	
12	松圆木	Φ 20-28 4m	m ³	1025.64	1200	
13	胶合板（模板用）	一等酚醛 18 厚	m ²	42.00	49.00	
四、地材类						
14	天然河砂		m ²	146	150	
15	碎石	Φ 5 ~ 20mm	m ³	117	121	
16	碎石	Φ 5 ~ 40mm	m ³	117	121	
17	碎石	Φ 5 ~ 80mm	m ³	117	121	

备注：以上价格由晋江市造价站提供

南安市 2019 年 1 月份建设工程主材市场综合价

单位：元

序号	材料名称	型号及规格	单位	不含增值税 综合价	含增值税 综合价	备注
一、水泥类						
1	袋装水泥	32.5R	t	454.5	527.22	
2	袋装水泥	42.5R	t	479.75	556.51	
3	散装水泥	42.5R	t			
二、金属类						
4	线材	HPB300Φ6.5-10	t	3700.00	4292.00	
5	螺纹钢	HRB400EΦ12	t	3710.00	4303.60	
6	螺纹钢	HRB400EΦ14	t	3600.00	4176.00	
7	螺纹钢	HRB400EΦ16-25	t	3560.00	4129.60	
8	螺纹钢	HRB400EΦ28-32	t	3650.00	4234.00	
9	盘螺	6#	t	3850.00	4466.00	
10	盘螺	8#-10#	t	3650.00	4234.00	
三、木材类						
11	杉圆木	Φ14-18 4m	m ³	1105.5	1282	
12	松圆木	Φ20-28 4m	m ³	984.9	1142	
13	胶合板（模板用）	一等酚醛 18 厚	m ²	42.72	49.55	
四、地材类						
14	天然河砂		m ³	161.6	166.45	
15	机制砂	水洗机制砂	m ³	117.16	120.67	
16	碎石	φ5~20mm	m ³	104.03	107.15	
17	碎石	φ5~40mm	m ³	104.03	107.15	
18	碎石	φ5~80mm	m ³	104.03	107.15	

备注：以上价格由南安市造价站提供

安溪县 2019 年 1 月份建设工程主材市场综合价

单位：元

序号	材料名称	型号及规格	单位	不含增值税 综合价	含增值税 综合价	备注
一、水泥类						
1	袋装水泥	32.5R	t	465.52	540	
2	袋装水泥	42.5R	t	491.38	570	
3	散装水泥	42.5R	t			
二、金属类						
4	线材	HPB300Φ6.5-10	t	3646.55	4230.00	
5	螺纹钢	HRB400E Φ 12	t	3706.90	4300.00	
6	螺纹钢	HRB400E Φ 14	t	3603.45	4180.00	
7	螺纹钢	HRB400E Φ 16-25	t	3577.59	4150.00	
8	螺纹钢	HRB400E Φ 28-32	t	3663.79	4250.00	
9	盘螺	6#	t	3750.00	4350.00	
10	盘螺	8#-10#	t	3663.79	4250.00	
三、木材类						
11	胶合板（模板用）	一等酚醛 18 厚	m ²	42.24	49	
四、地材类						
13	天然河砂		m ³	194.17	200	
14	机制砂	水洗机制砂	m ³	155.34	160	
15	碎石	Φ 5 ~ 20mm	m ³	116.50	120	
16	碎石	Φ 5 ~ 40mm	m ³	116.50	120	
17	碎石	Φ 5 ~ 80mm	m ³	116.50	120	

备注：以上价格由安溪县造价站提供

永春县 2019 年 1 月份建设工程主材市场综合价

单位：元

序号	材料名称	型号及规格	单位	不含增值税 综合价	含增值税 综合价	备注
一、水泥类						
1	袋装水泥	32.5R	t	450	522	
2	袋装水泥	42.5R	t	480	557	
3	散装水泥	42.5R	t	450	522	
二、金属类						
4	线材	HPB300Φ6.5-10	t	3700	4292	
5	螺纹钢	HRB400EΦ12	t	3700	4292	
6	螺纹钢	HRB400EΦ14	t	3650	4234	
7	螺纹钢	HRB400EΦ16-25	t	3650	4234	
8	螺纹钢	HRB400EΦ28-32	t	3650	4234	
9	盘螺	6#	t	3800	4408	
10	盘螺	8#-10#	t	3700	4292	
三、木材类						
11	杉圆木	Φ14-18 4m	m ³	1000	1160	
12	松圆木	Φ20-28 4m	m ³	900	1044	
13	胶合板（模板用）	一等酚醛 18 厚	m ²	50	58	
四、地材类						
14	天然河砂		m ³	140	144	
15	机制砂	水洗机制砂	m ³	95	98	
16	碎石	Φ5 ~ 20mm	m ³	68	70	
17	碎石	Φ5 ~ 40mm	m ³	68	70	
18	碎石	Φ5 ~ 80mm	m ³	68	70	

备注：以上价格由永春县造价站提供

德化县 2019 年 1 月份建设工程主材市场综合价

单位：元

序号	材料名称	型号及规格	单位	不含增值税 综合价	含增值税 综合价	备注
一、水泥类						
1	袋装水泥	32.5R	t	422.41	490	
2	袋装水泥	42.5R	t	448.28	520	
3	散装水泥	42.5R	t	439.66	510	
二、金属类						
4	线材	HPB300 Φ 6.5-10	t	3650.86	4235.00	
5	螺纹钢	HRB400E Φ 12	t	3663.79	4250.00	
6	螺纹钢	HRB400E Φ 14	t	3603.45	4180.00	
7	螺纹钢	HRB400E Φ 16-25	t	3556.03	4125.00	
8	螺纹钢	HRB400E Φ 28-32	t	3655.17	4240.00	
9	盘螺	6#	t	3905.17	4530.00	
10	盘螺	8#-10#	t	3560.34	4180.00	
三、木材类						
11	杉圆木	Φ 14-18 4m	m ³	1206.9	1400	
12	松圆木	Φ 20-28 4m	m ³	1034.48	1200	
13	胶合板（模板用）	一等酚醛 18 厚	m ²	43.1	50	
四、地材类						
14	天然河砂		m ³	155.34	160	
15	机制砂	水洗机制砂	m ³	116.5	120	
16	碎石	φ 5 ~ 20mm	m ³	67.96	70	
17	碎石	φ 5 ~ 40mm	m ³	67.96	70	
18	碎石	φ 5 ~ 80mm	m ³	67.96	70	

备注：以上价格由德化县造价站提供

泉港区 2019 年 1 月份建设工程主材市场综合价

单位：元

序号	材料名称	型号及规格	单位	不含增值税 综合价	含增值税 综合价	备注
一、水泥类						
1	袋装水泥	32.5R	t	440	510	
2	袋装水泥	42.5R	t	466	540	
3	散装水泥	42.5R	t			
二、金属类						
4	线材	HPB300Φ6.5-10	t	3862	4480	
5	螺纹钢	HRB400EΦ12	t	3810	4420	
6	螺纹钢	HRB400EΦ14	t	3741	4340	
7	螺纹钢	HRB400EΦ16-25	t	3698	4290	
8	螺纹钢	HRB400EΦ28-32	t	3793	4400	
9	盘螺	6#	t	3879	4500	
10	盘螺	8#-10#	t	3707	4300	
三、木材类						
11	胶合板（模板用）	一等酚醛 18 厚	m ²	43	50	
四、地材类						
12	天然河砂		m ³	165	170	
13	机制砂	水洗机制砂	m ³	117	120	
14	碎石	Φ5~20mm	m ³	107	110	
15	碎石	Φ5~40mm	m ³	107	110	
16	碎石	Φ5~80mm	m ³	107	110	

备注：以上价格由泉港区造价站提供

泉州市区 2019 年 1 月份建筑市场实物量工资参考价

序号	项目名称	计量单位	单价(元)
1. 土石方工程			
1	平整场地	m ²	6
2	人工挖土方	m ³	30
3	人工挖槽、坑土方(深 2m 以内)		36
4	人工回填土	m ³	25
2. 架子工程			
1	单排脚手架	m ²	13
2	双排脚手架	m ²	16
3	里架搭拆	m ²	13
4	满堂架搭拆	m ²	16
5	挂拆密目网	m ²	4.5
6	安全走道防护架	m ²	14
7	安全垂直防护架(含防架空线)	m	12
3. 砌筑工程			
表 3.1 砌砖工程			
1	砖基础砌筑	m ³	210
2	砖墙砌筑	m ³	210
3	多孔、空心砖砌筑	m ³	210
4	空心砌块墙砌筑	m ³	210
5	轻质砌块墙砌筑(含砂加气、石膏、陶粒砌块等)	m ³	210
6	半成品隔墙安装	m ²	32
表 3.3 屋面工程			
1	聚苯板、挤塑板、塑料板保温层	m ²	25
4. 模板工程			
表 4.1 现浇混凝土及钢筋混凝土构件			
1	基础(复合模板)	m ²	22
2	矩形柱、构造柱(复合模板)		22
3	直形墙(复合模板)		22
4	有梁板、无梁板、平板(复合模板)		22
5	直形楼梯(复合模板)		38
6	框剪结构	m ²	38
7	框架结构		38
8	混合结构		36

项目编码	项目名称	计量单位	单价（元）
5. 钢筋工程			
1	基础结构钢筋制安	t	700
2	主体结构钢筋制安		700
3	预制构件钢筋		700
4	钢筋网片		700
5	预应力钢筋		700
6	框剪结构	m²	24
7	框架结构		22
8	混合结构		20
6. 混凝土工程			
6.1 现浇混凝土工程			
1	墙（商品混凝土）（泵送）	m³	29
2	地面、道路（现场搅拌）		46
3	地面、道路（商品混凝土）（泵送）		22
4	地面、道路（商品混凝土）（非泵送）		28
5	基础（商品混凝土）（泵送）		22
6	主体（商品混凝土）（泵送）		27
7	基础（现场搅拌）		52
8	主体（现场搅拌）		55
6.2 预制混凝土及钢筋混凝土构件			
1	桩、柱、梁（现场搅拌）	m³	51
2	桩、柱、梁（商品混凝土）		48
7. 防水工程			
1	卷材防水层	m²	10
	卷材防水层（立面）	m²	10
2	涂膜防水层	m²	10
	涂膜防水层（立面）	m²	10
3	涂料防水层	m²	10
	涂料防水层（立面）	m²	10
8. 抹灰工程			
8.1 整体面层			
1	内墙面一般抹灰	m²	13
2	外墙面一般抹灰	m²	17
3	天棚一般抹灰	m²	15
4	水泥砂浆找平层	m²	12
5	水泥砂浆楼地面	m²	12

项目编码	项目名称	计量单位	单价（元）
6	水泥砂浆楼梯面（按水平投影面积计算）	m ²	18
8.2 块料面层			
1	内墙贴面砖	m ²	35
2	外墙贴面砖		45
3	梁柱面贴面砖		40
4	挂贴天然石材墙面		70
5	挂贴天然石材梁柱面		80
6	干挂天然石材墙面		95
7	干挂天然石材梁柱面		110
8	铺地砖、缸砖楼地面		30
9	铺天然石材楼地面		30
10	楼梯铺地砖面	m ²	50
11	楼梯铺天然石材面		60
12	地砖踢脚线	m	13
13	水泥砂浆踢脚线		13
14	天然石材踢脚线		13
9. 木作与木装修工程			
表 9.1 门窗工程			
1	木门安装（无门套）	m ²	72
2	木窗安装（无窗套）		75
3	木门窗套安装	m ²	78
表 9.2 楼地面工程			
1	铺硬木地板（含木地龙骨）	m ²	28
2	成品强化复合地板安装（含踢脚线及收口条）	m ²	30
3	成品木踢脚板安装	m	17
表 9.3 墙柱面工程			
1	隔墙木龙骨制作安装	m ²	22
2	隔墙轻钢龙骨制作安装		25
3	隔墙龙骨铺贴纸面石膏板面层		21
4	贴装饰板面（包括基层板）（装饰夹板、防火板、铝塑板综合考虑）		23
表 9.4 天棚工程			
1	天棚木龙骨制作安装	m ²	16
2	天棚金属龙骨安装		15
3	天棚铺贴胶合板面层		15

项目编码	项目名称	计量单位	单价(元)
4	天棚纸面石膏板面层	m ²	15
5	天棚矿棉板面层		15
6	天棚铝塑板面层		18
7	天棚铝质面板面层		16
8	天棚塑料面板面层		16

表 9.5 窗帘盒、栏杆、扶手、壁(吊)柜工程

1	成品木质装饰板条安装	m	13
2	成品木质装饰线条安装		13
3	成品硬木扶手安装	m	33
4	木栏杆安装	m ²	36
5	窗帘盒制作安装	m	32

10. 油漆工程

1	木门窗刷调和漆二遍	m ²	22
2	木门窗刷清漆三遍		28
3	木地板刷地板漆三遍	m ²	23
4	木地板刷清漆三遍		20
5	内墙面刷乳胶漆(满刮腻子一遍、二遍涂料成活)		12
6	外墙面刷涂料(一遍底涂、二遍面涂成活)		17
7	天棚面刷乳胶漆(满刮腻子一遍、二遍涂料成活)		13
8	外墙面刷乳胶漆	m ²	16

12. 金属制品制作及安装工程

表 12.1 金属制品及构件

1	铝合金门安装	m ²	30
2	铝合金窗安装	m ²	30
3	塑钢门安装	m ²	30
4	塑钢窗安装	m ²	30
5	铝塑板幕墙安装(含龙骨安装)	m ²	65
6	玻璃幕墙安装(含龙骨安装)	m ²	73
7	铝板幕墙安装(含龙骨安装)	m ²	73
8	石材幕墙安装(含龙骨安装)	m ²	96
9	金属扶手安装	m	40
10	金属栏杆制作、安装	m ²	42
11	成品金属花饰栏杆安装	m ²	34

模板市场参考价

时间：2019 年 1 月

材料名称	工程类型	结构质式	是否含地下室	单位	市场价格 (元)	备注
模板	住宅 (檐高 24 米以下)	框架	含	元 /m ²	42	
模板	住宅 (檐高 24 米以下)	框架	不含	元 /m ²	41	
模板	住宅 (檐高 24-50 米)	框架	含	元 /m ²	43	
模板	住宅 (檐高 24-50 米)	框剪	含	元 /m ²	43	
模板	住宅 (檐高 50-100 米)	框剪	含	元 /m ²	45	
模板	办公楼 (檐高 24 以下米)	框架	含	元 /m ²	46	
模板	办公楼 (檐高 24 以下米)	框架	不含	元 /m ²	46	
模板	办公楼 (檐高 24-50 米)	框剪	含	元 /m ²	46	
模板	办公楼 (檐高 24-50 米)	框剪	不含	元 /m ²	46	
模板	教学楼	框架	不含	元 /m ²	46	
备注：模板包工包料市场价格不包括搭设地下室模板钢管支撑架及层高超过 3 米的模板钢管支撑架						

泉州石材市场参考价

时间：2019 年 1 月

序号	材料名称	型号及规格	单位	不含增值税综合价	含增值税综合价	备注
1	浅啡网	大板	m ²	120.69	140.00	
2	深啡网	大板	m ²	172.41	200.00	
3	红棕	大板	m ²	155.17	180.00	
4	红钻	大板	m ²	241.38	280.00	
5	黑钻(大、中、细花)	大板	m ²	137.93	160.00	
6	红麻	大板	m ²	206.90	240.00	
7	啡钻	大板	m ²	163.79	190.00	
8	金钻麻	大板	m ²	232.76	270.00	
9	蓝珍珠	大板	m ²	267.24	310.00	
10	绿星	大板	m ²	293.10	340.00	
11	大花绿大理石	大板	m ²	181.03	210.00	
12	金线米黄大理石	大板	m ²	94.83	110.00	
13	红线米黄大理石(龙舌兰)	大板	m ²	172.41	200.00	
14	阿曼米黄大理石	大板	m ²	241.38	280.00	
15	阿曼玫瑰大理石	大板	m ²	172.41	200.00	
16	彩玉大理石	大板	m ²	474.14	550.00	
17	土尔其玫瑰大理石	大板	m ²	172.41	200.00	
18	热带雨林大理石	大板	m ²	206.90	240.00	
19	紫罗红大理石	大板	m ²	181.03	210.00	
20	橙皮红大理石	大板	m ²	172.41	200.00	
21	欧网大理石	大板	m ²	155.17	180.00	
22	雅士白大理石	大板	m ²	689.66	800.00	

序号	材料名称	型号及规格	单位	不含增值税综合价	含增值税综合价	备注
23	爵士白大理石	大板	m ²	301.72	350.00	
24	中花白大理石	大板	m ²	198.28	230.00	
25	大花白(东方白)大理石	大板	m ²	387.93	450.00	
26	直纹白大理石	大板	m ²	155.17	180.00	
27	龙舌兰大理石	大板	m ²	189.66	220.00	
28	幻彩米黄大理石	大板	m ²	310.34	360.00	
29	芙蓉米黄大理石	大板	m ²	172.41	200.00	
30	水晶黑大理石	大板	m ²	107.76	125.00	
31	黑白根大理石	大板	m ²	112.07	130.00	
32	卡曼米黄大理石	大板	m ²	168.10	195.00	
33	古典米黄大理石	大板	m ²	155.17	180.00	
34	白玉兰	大板	m ²	370.69	430.00	
35	闪电米黄	大板	m ²	258.62	300.00	
36	奥特曼	大板	m ²	318.97	370.00	
37	索菲特金	大板	m ²	163.79	190.00	
38	美尼斯金	大板	m ²	172.41	200.00	
39	云多拉灰	大板	m ²	198.28	230.00	
40	西班牙米黄	大板	m ²	146.55	170.00	
41	香雪梅	大板	m ²	224.14	260.00	
42	香妃米黄	大板	m ²	181.03	210.00	
43	白洞石	大板	m ²	198.28	230.00	
44	金摩 卡	大板	m ²	181.03	210.00	
45	G601芝麻灰花岗岩	600mm宽,20mm厚,光板,光面	m ²	81.90	95.00	
46		600mm宽,25mm厚,光板,光面	m ²	86.21	100.00	
47		600mm宽,30mm厚,光板,光面	m ²	103.45	120.00	
48	G602石狮白花岗岩	600mm宽,20mm厚,光板,光面	m ²	81.90	95.00	
49		600mm宽,25mm厚,光板,光面	m ²	86.21	100.00	
50		600mm宽,30mm厚,光板,光面	m ²	99.14	115.00	

序号	材料名称	型号及规格	单位	不含增值税综合价	含增值税综合价	备注
51	锈石花岗岩	600mm宽,20mm厚,光板,光面	m ²	103.45	120.00	
52		600mm宽,25mm厚,光板,光面	m ²	116.38	135.00	
53		600mm宽,30mm厚,光板,光面	m ²	137.93	160.00	
54	福鼎黑花岗岩	600mm宽,20mm厚,光板,光面	m ²	163.79	190.00	
55		600mm宽,25mm厚,光板,光面	m ²	172.41	200.00	
56		600mm宽,30mm厚,光板,光面	m ²	198.28	230.00	
57	浪花白花岗岩	600mm宽,20mm厚,光板,光面	m ²	81.90	95.00	
58		600mm宽,25mm厚,光板,光面	m ²	90.52	105.00	
59		600mm宽,30mm厚,光板,光面	m ²	116.38	135.00	
60	广西白花岗岩	600mm宽,20mm厚,光板,光面	m ²	129.31	150.00	
61		600mm宽,25mm厚,光板,光面	m ²	146.55	170.00	
62		600mm宽,30mm厚,光板,光面	m ²	172.41	200.00	
63	珍珠白花岗岩	600mm宽,20mm厚,光板,光面	m ²	232.76	270.00	
64		600mm宽,25mm厚,光板,光面	m ²	250.00	290.00	
65		600mm宽,30mm厚,光板,光面	m ²	267.24	310.00	
66	大白花花岗岩	600mm宽,20mm厚,光板,光面	m ²	112.07	130.00	
67		600mm宽,25mm厚,光板,光面	m ²	129.31	150.00	
68		600mm宽,30mm厚,光板,光面	m ²	142.24	165.00	
69	玫瑰红花岗岩	600mm宽,20mm厚,光板,光面	m ²	189.66	220.00	
70		600mm宽,25mm厚,光板,光面	m ²	206.90	240.00	
71		600mm宽,30mm厚,光板,光面	m ²	232.76	270.00	
72	虎皮红花岗岩	600mm宽,20mm厚,光板,光面	m ²	81.90	95.00	
73		600mm宽,25mm厚,光板,光面	m ²	94.83	110.00	
74		600mm宽,30mm厚,光板,光面	m ²	107.76	125.00	
75	天山红花岗岩	600mm宽,20mm厚,光板,光面	m ²	105.17	122.00	
76		600mm宽,25mm厚,光板,光面	m ²	120.69	140.00	
77		600mm宽,30mm厚,光板,光面	m ²	137.93	160.00	
78	菊花黄花岗岩	600mm宽,20mm厚,光板,光面	m ²	125.00	145.00	
79		600mm宽,25mm厚,光板,光面	m ²	142.24	165.00	
80		600mm宽,30mm厚,光板,光面	m ²	150.86	175.00	

序号	材料名称	型号及规格	单位	不含增值税综合价	含增值税综合价	备注
81	银钻麻花岗岩	600mm宽,20mm厚,光板,光面	m ²	150.86	175.00	
82		600mm宽,25mm厚,光板,光面	m ²	172.41	200.00	
83		600mm宽,30mm厚,光板,光面	m ²	198.28	230.00	
84	金钻麻花岗岩	600mm宽,20mm厚,光板,光面	m ²	181.03	210.00	
85		600mm宽,25mm厚,光板,光面	m ²	198.28	230.00	
86		600mm宽,30mm厚,光板,光面	m ²	224.14	260.00	
87	G648漳浦红花岗岩	600mm宽,20mm厚,光板,光面	m ²	90.52	105.00	
88		600mm宽,25mm厚,光板,光面	m ²	99.14	115.00	
89		600mm宽,30mm厚,光板,光面	m ²	120.69	140.00	
90	G562枫叶红花岗岩	600mm宽,20mm厚,光板,光面	m ²	86.21	100.00	
91		600mm宽,25mm厚,光板,光面	m ²	94.83	110.00	
92		600mm宽,30mm厚,光板,光面	m ²	116.38	135.00	
93	西丽红花岗岩	600mm宽,20mm厚,光板,光面	m ²	94.83	110.00	
94		600mm宽,25mm厚,光板,光面	m ²	107.76	125.00	
95		600mm宽,30mm厚,光板,光面	m ²	125.00	145.00	
96	映山红花岗岩	600mm宽,20mm厚,光板,光面	m ²	86.21	100.00	
97		600mm宽,25mm厚,光板,光面	m ²	94.83	110.00	
98		600mm宽,30mm厚,光板,光面	m ²	103.45	120.00	
99	三堡红花岗岩	600mm宽,20mm厚,光板,光面	m ²	68.97	80.00	
100		600mm宽,25mm厚,光板,光面	m ²	86.21	100.00	
101		600mm宽,30mm厚,光板,光面	m ²	103.45	120.00	
102	G686光泽红花岗岩	600mm宽,20mm厚,光板,光面	m ²	107.76	125.00	
103		600mm宽,25mm厚,光板,光面	m ²	125.00	145.00	
104		600mm宽,30mm厚,光板,光面	m ²	142.24	165.00	
105	石榴红花岗岩	600mm宽,20mm厚,光板,光面	m ²	112.07	130.00	
106		600mm宽,25mm厚,光板,光面	m ²	129.31	150.00	
107		600mm宽,30mm厚,光板,光面	m ²	146.55	170.00	
108	贵妃红花岗岩	600mm宽,20mm厚,光板,光面	m ²	137.93	160.00	
109		600mm宽,25mm厚,光板,光面	m ²	150.86	175.00	
110		600mm宽,30mm厚,光板,光面	m ²	163.79	190.00	

序号	材料名称	型号及规格	单位	不含增值税综合价	含增值税综合价	备注
111	中国红花岗岩	600mm宽,20mm厚,光板,光面	m ²	155.17	180.00	
112		600mm宽,25mm厚,光板,光面	m ²	172.41	200.00	
113		600mm宽,30mm厚,光板,光面	m ²	189.66	220.00	
114	江西红花岗岩	600mm宽,20mm厚,光板,光面	m ²	172.41	200.00	
115		600mm宽,25mm厚,光板,光面	m ²	189.66	220.00	
116		600mm宽,30mm厚,光板,光面	m ²	206.90	240.00	
117	金点绿花岗岩	600mm宽,20mm厚,光板,光面	m ²	129.31	150.00	
118		600mm宽,25mm厚,光板,光面	m ²	150.86	175.00	
119		600mm宽,30mm厚,光板,光面	m ²	163.79	190.00	
120	蝴蝶绿花岗岩	600mm宽,20mm厚,光板,光面	m ²	129.31	150.00	
121		600mm宽,25mm厚,光板,光面	m ²	146.55	170.00	
122		600mm宽,30mm厚,光板,光面	m ²	172.41	200.00	
123	蒙古黑花岗岩	600mm宽,20mm厚,光板,光面	m ²	133.62	155.00	
124		600mm宽,25mm厚,光板,光面	m ²	142.24	165.00	
125		600mm宽,30mm厚,光板,光面	m ²	150.86	175.00	
126	山西黑花岗岩	600mm宽,20mm厚,光板,光面	m ²	215.52	250.00	
127		600mm宽,25mm厚,光板,光面	m ²	232.76	270.00	
128		600mm宽,30mm厚,光板,光面	m ²	250.00	290.00	
129	中国黑花岗岩	600mm宽,20mm厚,光板,光面	m ²	155.17	180.00	
130		600mm宽,25mm厚,光板,光面	m ²	172.41	200.00	
131		600mm宽,30mm厚,光板,光面	m ²	189.66	220.00	
132	红钻花岗岩	600mm宽,20mm厚,光板,光面	m ²	206.90	240.00	
133		600mm宽,25mm厚,光板,光面	m ²	224.14	260.00	
134		600mm宽,30mm厚,光板,光面	m ²	241.38	280.00	
135	绿钻花岗岩	600mm宽,20mm厚,光板,光面	m ²	250.00	290.00	
136		600mm宽,25mm厚,光板,光面	m ²	262.93	305.00	
137		600mm宽,30mm厚,光板,光面	m ²	284.48	330.00	
138	九龙壁花岗岩	600mm宽,20mm厚,光板,光面	m ²	344.83	400.00	
139		600mm宽,25mm厚,光板,光面	m ²	370.69	430.00	
140		600mm宽,30mm厚,光板,光面	m ²	396.55	460.00	

序号	材料名称	型号及规格	单位	不含增值税综合价	含增值税综合价	备注
141	蝴蝶兰花岗岩	600mm宽,20mm厚,光板,光面	m ²	137.93	160.00	
142		600mm宽,25mm厚,光板,光面	m ²	163.79	190.00	
143		600mm宽,30mm厚,光板,光面	m ²	185.34	215.00	
144	金点黑花岗岩	600mm宽,20mm厚,光板,光面	m ²	155.17	180.00	
145		600mm宽,25mm厚,光板,光面	m ²	163.79	190.00	
146		600mm宽,30mm厚,光板,光面	m ²	181.03	210.00	
147	荣经红花岗岩	600mm宽,20mm厚,光板,光面	m ²	146.55	170.00	
148		600mm宽,25mm厚,光板,光面	m ²	163.79	190.00	
149		600mm宽,30mm厚,光板,光面	m ²	189.66	220.00	
150	黑晶花花岗岩	600mm宽,20mm厚,光板,光面	m ²	103.45	120.00	
151		600mm宽,25mm厚,光板,光面	m ²	120.69	140.00	
152		600mm宽,30mm厚,光板,光面	m ²	142.24	165.00	
153	英国棕花岗岩	600mm宽,20mm厚,光板,光面	m ²	120.69	140.00	
154		600mm宽,25mm厚,光板,光面	m ²	137.93	160.00	
155		600mm宽,30mm厚,光板,光面	m ²	163.79	190.00	
156	黑洞石花岗岩	600mm宽,20mm厚,光板,光面	m ²	155.17	180.00	
157		600mm宽,25mm厚,光板,光面	m ²	181.03	210.00	
158		600mm宽,30mm厚,光板,光面	m ²	215.52	250.00	
159	珍珠花花岗岩	600mm宽,20mm厚,光板,光面	m ²	94.83	110.00	
160		600mm宽,25mm厚,光板,光面	m ²	107.76	125.00	
161		600mm宽,30mm厚,光板,光面	m ²	125.00	145.00	
162	印度红(大花、细花)花岗岩	600mm宽,20mm厚,光板,光面	m ²	250.00	290.00	
163		600mm宽,25mm厚,光板,光面	m ²	293.10	340.00	
164		600mm宽,30mm厚,光板,光面	m ²	327.59	380.00	
165	白麻花岗岩	600mm宽,20mm厚,光板,光面	m ²	73.28	85.00	
166		600mm宽,25mm厚,光板,光面	m ²	86.21	100.00	
167		600mm宽,30mm厚,光板,光面	m ²	99.14	115.00	
168	幻彩虹花岗岩	600mm宽,20mm厚,光板,光面	m ²	189.66	220.00	
169		600mm宽,25mm厚,光板,光面	m ²	211.21	245.00	
170		600mm宽,30mm厚,光板,光面	m ²	232.76	270.00	

序号	材料名称	型号及规格	单位	不含增值税综合价	含增值税综合价	备注
171	幻彩紫花岗岩	600mm宽,20mm厚,光板,光面	m ²	181.03	210.00	
172		600mm宽,25mm厚,光板,光面	m ²	202.59	235.00	
173		600mm宽,30mm厚,光板,光面	m ²	224.14	260.00	
174	幻彩绿花岗岩	600mm宽,20mm厚,光板,光面	m ²	206.90	240.00	
175		600mm宽,25mm厚,光板,光面	m ²	228.45	265.00	
176		600mm宽,30mm厚,光板,光面	m ²	258.62	300.00	
177	大花绿花岗岩	600mm宽,20mm厚,光板,光面	m ²	172.41	200.00	
178		600mm宽,25mm厚,光板,光面	m ²	215.52	250.00	
179		600mm宽,30mm厚,光板,光面	m ²	250.00	290.00	
180	山水绿花岗岩	600mm宽,20mm厚,光板,光面	m ²	344.83	400.00	
181		600mm宽,25mm厚,光板,光面	m ²	387.93	450.00	
182		600mm宽,30mm厚,光板,光面	m ²	431.03	500.00	
183	黑金沙(大、中、小金点)花岗岩	600mm宽,20mm厚,光板,光面	m ²	202.59	235.00	
184		600mm宽,25mm厚,光板,光面	m ²	224.14	260.00	
185		600mm宽,30mm厚,光板,光面	m ²	258.62	300.00	
186	黑金花花岗岩	600mm宽,20mm厚,光板,光面	m ²	112.07	130.00	
187		600mm宽,25mm厚,光板,光面	m ²	146.55	170.00	
188		600mm宽,30mm厚,光板,光面	m ²	189.66	220.00	
189	黄金麻花岗岩	600mm宽,20mm厚,光板,光面	m ²	120.69	140.00	
190		600mm宽,25mm厚,光板,光面	m ²	137.93	160.00	
191		600mm宽,30mm厚,光板,光面	m ²	163.79	190.00	
192	金碧花岗岩	600mm宽,20mm厚,光板,光面	m ²	81.90	95.00	
193		600mm宽,25mm厚,光板,光面	m ²	99.14	115.00	
194		600mm宽,30mm厚,光板,光面	m ²	129.31	150.00	
195	人造大理石	大板	m ²	86.21	100.00	
196	人造石英石	大板	m ²	206.90	240.00	
197	人造玉石	大板	m ²	241.38	280.00	
198	染色板(黑,红)	大板	m ²	99.14	115.00	

惠安县某幼儿园工程造价指标

工程概况	项目名称：惠安县某幼儿园工程
	工程名称：惠安县某幼儿园工程
	建设地点：惠安县
	工程专业：建筑工程
	工程类别：公共建筑
	价格类型：施工图预算造价
	编制依据：定额套用：《福建省房屋建筑与装饰工程预算定额》(FJYD-101-2017)、《福建省通用安装工程预算定额》(FJYD-301-2017 ~ FJYD-311-2017)、《福建省市政工程预算定额》(FJYD-401-2017 ~ FJYD-409-2017)及现行补充或调整文件(截止 2017 年 11 月 16 日)；费用定额：《福建省建筑安装工程费用定额》(2017 版)及现行补充或调整文件(截止 2017 年 11 月 16 日)。材料预算价格参照 2017 年 10 月份《泉州工程造价管理》发布的惠安信息价及部分材料市场询价，机械台班单价按照《2017 版定额施工机械和仪器仪表台班基价》。工程类别：房屋建筑与装饰工程，税金：按 11% 计算。
工程特征	编制日期：2018 年 11 月 20 日
	建筑面积：5244.68 m ²
	层数：地上 3 层
	檐口高度：12.15m
	结构质式：钢筋混凝土框架结构
	基础类别：独立基础
	砌筑工程：烧结煤矸石多孔砖，水泥空心砖，水泥实心砖
	装饰情况：全装修 ((1) 楼地面工程：卫生间地面采用 300*300 防滑地面砖；楼梯间地面采用花岗岩面层；其他房间地面采用 800*800*25 预制水磨石板 (2) 天棚装饰：均采用乳胶漆天棚 (3) 内墙装饰：卫生间墙面做 2400mm 高的墙裙贴 300*600 瓷砖；其他房间墙面做 1500mm 高的墙裙贴 300*600 瓷砖；墙裙以上墙面采用乳胶漆墙面；(4) 外墙装饰：采用丙烯酸酯涂料及 240*60 面砖；(5) 门窗：铝合金门、铝合金窗、钢质防火门、钢质门。
	混凝土情况：均采用非泵送商品混凝土。
	屋面防水保温情况：4mm 高聚物改性沥青防水卷材、2mm 合成高分子防水涂料、85mm 憎水珍珠岩板

工程特征	安装工程：（1）建筑电气工程：电气照明、应急照明、防雷接地；（2）弱电工程：电信系统、电视系统、网络系统；（3）给排水工程：室内不锈钢给水管、钢塑复合管、PVC-U 排水管、塑料雨水管、空调凝结水塑料管、洁具；（4）消防工程：消防监控系统、消火栓给水系统、火灾报警系统等。											
工程造价构成指标	项目名称		金额（元）	平米指标（元/m ² ）	占总造价比例（%）	其中（%）						其他
						综合单价						
						人工费	材料费	施工机械使用费	企业管理费	利润	税金	
	建安工程造价		13583385	2589.94	100	27.56	47.29	2.06	5.22	4.91	8.70	4.26
	土建工程造价		11575784	2207.15	85.22	23.92	39.71	1.86	4.46	4.20	7.41	3.66
	其中	分部分项工程费	9044720	1724.55	66.59	17.59	35.28	0.60	3.64	3.43	6.05	
		措施项目费	2509464	478.48	18.47	6.33	4.43	1.26	0.82	0.77	1.36	3.50
		其他项目费	21600	4.12	0.16							0.16
	安装工程造价		2007601	382.79	14.78	3.63	7.58	0.19	0.76	0.73	1.29	0.60
	其中	分部分项工程费	1871451	356.83	13.78	3.57	7.29	0.19	0.75	0.71	1.27	
		措施项目费	111050	21.17	0.82	0.06	0.11		0.01	0.02	0.02	0.60
		其他项目费										
		设备费	25100	4.79	0.18		0.18					

工程造价构成指标	分部分项名称		工程量			造价		
			工程量	计量单位	工程量指标	金额（元）	平米指标（元/m ² ）	占总造价比例（%）
	土石方		4556.38	m ³	0.87	40815.81	7.78	0.30
	砌筑工程		896.84	m ³	0.17	480516.48	91.62	3.54
	混凝土及钢筋混凝土工程		2337.13	m ³	0.45	1289974.25	245.96	9.50
	钢筋工程		274.02	t	0.05	1693706.60	322.94	12.47

工程 造价 构成 指标	防水工程	4369.16	m ²	0.83	152073.10	29.00	1.12
	楼地面工程	8723.12	m ²	1.66	1404070.61	267.71	10.34
	墙柱面工程	9741.41	m ²	1.86	428614.51	81.72	3.16
	天棚工程	6591.40	m ²	1.26	233835.12	44.59	1.72
	土建其他工程		元		3321113.52	633.23	24.45
	电气工程		元		769158.00	146.65	5.66
	水卫工程		元		343299.00	65.46	2.53
	消防工程		元		782433.00	149.19	5.76
	抗震支架		元		112711	21.49	0.83
措施项目造价指标							
序号	措施项目名称			金额（元）	平米指标（元 /m ² ）	占总造价比例(%)	
一	总价措施费			557477	106.29	4.10	
1	安全文明施工费			464654	88.60	3.42	
2	其他总价措施费			45427	8.66	0.33	
3	防尘措施费			47396	9.03	0.35	
二	单价措施费			2063037	393.36	15.19	
1	混凝土模板及支架（撑）			1182422.48	225.45	8.71	
2	脚手架工程			427037.88	81.42	3.14	
3	垂直运输机械			367320.26	70.04	2.70	
4	大型机械设备进出场及安拆			56852.19	10.84	0.42	
5	安装专业措施项目			29405	5.61	0.22	

每平米人工、主要材料消耗量指标							
序号	人工、材料名称规格	单位	数量	序号	人工、材料名称规格	单位	数量
1	定额人工费	元	713.68	9	窗	m ²	
2	钢材	t	0.05	10	焊接钢管（含镀锌管）	m	
3	水泥	kg	185.47	11	给排水塑料管	m	
4	商品砼	m ³	0.50	12	电缆	m	
5	石子	m ³	0.32	13	电线	m	
6	砂	m ³	0.41	14	面板	台	
7	砌块	m ³	0.15	15	灯具	套	
8	门	m ²	0.08	16	桥架	m	
备注：该工程由福建中诚信工程管理有限公司提供							

泉州市区 2018 年 12 月份建设工程招标项目

项目名称	建筑规模 (平方米·米)	招标方式	中标工程 质量	工程造价（元）		中标工程工期 (日历天)	建设单位	中标单位
				控制价	中标价			
房屋建筑								
泉州市北峰丰州片区滞洪排涝系统一期工程（排涝泵站东侧地块土方清运）	米	公开招标	合格标准	3705401	3350815	总工期为50个日历天	泉州市住宅建设开发有限公司	福建源航建设工程有限公司
泉州公交丰泽综合场站二期工程施工监理	米	公开招标	符合《工程施工质量验收规范》合格标准	1224860	1224860	计划施工工期730日历天。监理服务期包括施工阶段监理服务期和保修阶段服务期	泉州市公交集团有限责任公司	厦门国设工程咨询代理有限公司
黎明职业大学扩建工程（一期）监理	米	公开招标	合格标准	3734200	3734200	1095 日历天	黎明职业大学	泉州市工程建设监理事务所
泉州市妇产医院（综合楼及室外配套工程）监理	米	公开招标	创建泉州市级优质工程	2727700	2727700	848 日历天，且不应超过施工合同工期。施工阶段监理服务期不包括保修阶段服务期	泉州市第一医院	福建恒茂源工程管理有限公司
泉州市妇产医院（综合楼及室外配套工程）施工	米	公开招标	创建泉州市级优质工程(“刺桐杯”奖项),若达到福建省优质工程奖励工程结算总价的1.5%	156679351	146032828	总工期为848 个日历天，定额工期848 个日历天	泉州市第一医院	鑫泰建设集团有限公司

项目名称	建筑规模 (平方米·米)	招标方式	中标工程 质量	工程造价(元)		中标工程工期 (日历天)	建设单位	中标单位
				控制价	中标价			
泉州城东综合电信大楼室内二次装修	米	公开招标	符合《工程施工质量验收规范》并达到合格标准	5888747	5464033	90	中国电信股份有限公司泉州分公司	聚煌集团有限公司
站前大道西侧棚户区分(石结构房屋)改造及基础设施建设项目房屋拆除工程(第一标段)	米	公开招标	合格	1600000	1518000	三层及以下的房屋三日内, 四层、五层的房屋七日内, 六层、七层及以上的房屋十五日内	泉州市鲤城房地产公司	泉州市协辉工程建设有限公司
泉州师范学院第二田径场项目施工	米	公开招标	符合《工程施工质量验收规范》合格标准并达到中国田径协会二类场地验收	31576805	29018985	总工期为450个日历天; 其中各关键节点的工期要求为	泉州师范学院	恒晟集团有限公司
泉州师范学院第二田径场项目监理	米	公开招标	符合《工程施工质量验收规范》合格标准并达到中国田径协会二类场地验收标准	460000	460000	450日历天, 且不应超过施工合同工期。施工阶段监理服务期不包括保修阶段服务期	泉州师范学院	福建亿联升集团有限公司

项目名称	建筑规模 (平方米·米)	招标方式	中标工程 质量	工程造价(元)		中标工程工期 (日历天)	建设单位	中标单位
				控制价	中标价			
泉州府文庙一大成门、金声门和玉振门修缮工程	米	公开招标	合格标准	3106521	3098890	270 个日历天	泉州府文庙文物保护管理处	泉州市刺桐古建筑工程有限公司
泉州市第二实验小学(泉州开发区校区)附属等工程监理	米	公开招标	合格标准	459100	459100	(自工程施工准备期起至质量保修期满且完成所有监理业务止) 日历天, 且不应超过施工合同工期	泉州市第二实验小学(泉州开发区校区)筹建组	驿涛项目管理有限公司
市政								
泉州市东海片区经八路北段及支十四路延伸段市政道路工程第一标段	米	公开招标	符合《工程施工质量验收规范》合格标准	53500912	48659079	工期_400 个_日历天(其中各关键节点的工期要求为	泉州市东海投资管理有限公司	福建联泰建设工程有限公司
清源山(主景区)地质隐患调查与防范工程施工	米	公开招标	合格标准	3911793	3483060	工期 90 日历天(其中各关键节点的工期要求为无)	泉州清源山风景名胜区管理委员会	福建省坤昊建设工程有限公司
泉州市柯石排洪渠生态绿廊工程(桂屿公园)	米	公开招标	符合《工程施工质量验收规定》合格标准	49052263	46203403	总工期为 360 日历天; 其中各关键节点的工期要求为	泉州市东海投资管理有限公司	中建海峡建设发展有限公司
福厦铁路泉州火车站普贤路拓改及延伸段工程—普贤路延伸段工程 C 标段	米	公开招标	合格标准	6797136	6104956	总工期为 240 个日历天, 其中各关键节点的工期要求为	泉州市住宅建设开发有限公司	福建省恒建工程管理有限公司

项目名称	建筑规模 (平方米·米)	招标方式	中标工程 质量	工程造价(元)		中标工程工期 (日历天)	建设单位	中标单位
				控制价	中标价			
泉州市柯石排洪渠生态绿廊工程(师院段)	米	公开招标	合格标准	45974157	42492946	360日历天, 其中各关键节点的工期要求为	泉州市东海投资管理有限公司	福建佰胜达建设有限公司
洛江区河市镇新告村2017年土地整理项目	米	公开招标	合格	6168905	5661821	总工期为60个日历天, 定额工期 / 个日历天(适用于国家或我省对工期有规定的项目)	泉州市洛江区河山镇人民政府	砖文建设集团有限公司
洛阳桥附属文物-蔡襄祠保护修缮工程	米	公开招标	合格标准	2928591	2918000	360个日历天	泉州市文物保护单位	泉州市刺桐古建筑工程有限公司
西湖公园桃花岛建设及景观提升工程施工监理	米	公开招标	合格标准	805200	805200	360日历天, 具体以实际施工工期为准。施工阶段监理服务期不包括保修阶段服务期	泉州市西北洋滞洪排涝工程管理处	厦门中建东北监理咨询有限公司
中心市区污水管网普查发现的管道缺陷第四批改造工程	米	公开招标	合格标准	5240351	4849265	总工期为360个日历天	泉州市排水管理中心	福建一善建设工程有限公司
水利								
泉州市洛江区虹山乡木兰溪支流安全生态水系建设项目工程	0米	公开招标	合格	8108456	7231932	120	泉州市洛江区虹山乡人民政府	福建省春源水电工程有限公司

绿色建筑案例

绿色建筑是指在设计与建造过程中,充分考虑建筑物与周围环境的协调,利用光能、风能等自然界中的能源,最大限度地减少能源的消耗以及对环境的污染。随着全球气候的变暖,人们越来越认识到,建筑使用能源所产生的CO₂是造成气候变暖的主要来源。节能建筑成为建筑发展的必然趋势,绿色建筑也应运而生。

1. 英国伦敦: 西门子“水晶大厦”

这是一座会议中心,也是一座展览馆,更是向公众展示未来城市及基础设施先进理念的一个窗口。在伦敦纽汉区皇家维多利亚码头,一座世界上独一无二的建筑已经崛起,西门子将其在城市与基础设施领域的智慧融入其中,正如它的形状“水晶”一样,未来城市的多面将在此放射出夺目的光彩。除了惊人的结构设计,水晶是人类有史以来最环保的建筑之一。“水晶”本身也为未来城市提供了样本——它占地逾6300平方米,却是高能效的典范。与同类办公楼相比,它可节电50%,减少二氧化碳排放65%,供热与制冷的需求全部来自可再生能源。该建筑使用自然光线,白天自然光的利用完全。它还利用智能照明技术,在电力主要由光伏太阳能电池板的建筑被一个集成LED和荧光灯开关根据白天的大部分。晶体的另一个有趣的特性是所谓的集雨和黑色水回收。建筑的屋顶作为收集器的雨水,污水处理,然后再生水纯化和转化为饮用水。

2. 澳大利亚墨尔本: 像素建筑

澳大利亚人再一次证明了它们预示着走向可持续发展的世界。像素大楼位于墨尔本市重要地段,是一个耀眼的项目。达到105项环保要求,是澳大利亚第一个碳中性办公楼。楼宇的供水供能均自足,大楼五彩斑斓的外表皮让人过不忘,这是一个固定的遮阳百叶系统,背后是双层玻璃窗户。此外,大楼里面配置了太阳能电池板,他们和谐的组合在外表皮上,赋予建筑活力及独特感。像素的建筑不过是一个展示澳大利亚墨尔本的能力。首次构建实现了完美的绿星评分,它为可持续的崛起铺平了道路基础设施在整个澳大利亚。同时,大楼取得了美国LEED标准下的102个要求,是迄今为止全球LEED最高得分。在未来,这栋大楼也将遥遥领先。

3. 巴林麦纳麦: 巴林世贸中心

巴林,是一个邻近波斯湾西岸的岛国,气候属热带沙漠气候。巴林世贸中心,耗资3500万巴币(约合9千多万美元),是全球第一座利用风能作为电力来源的摩天大楼。大厦由两座传统阿拉伯式“风塔”高楼组合而成,上尖下宽,如一对比翼的海帆,掣风展开,强健有力,傲岸于蔚蓝色的阿拉伯湾。巴林世界贸易中心是一座高240米、双子塔结构的建筑物。主体平面为椭圆形,在两座大厦之间设置了水平支持的3座直径29米的风力涡轮。风帆一样的楼体形成两座楼之前的海风对流,加快了风速。风电机组预计能够支持大厦所需用电的11%-15%。行走在巴林王国首都麦纳麦的中央商务区,只需稍稍抬头,就能看见巴林世贸中心那双塔之间凌空飞架的三座水平轴发电风车。这三座风能涡轮机的安装费用为100万巴币,每年约提供1300兆瓦时(130万度)的电力,相当于200万吨煤或者600万桶石油的发电量,供300个普通家庭一年之用。风力叶轮日夜不停旋转,不带来任何环境污染,似在提醒所有把渴望目光投向中东地区的石油消耗者:地球上其实还有更环保、更适宜生存的能源获取方式亟待我们去开发。随着全球不可再生资源的不断消耗,能源危机猛然敲响了人类的生存警钟,巴林世贸中心无疑发挥了很好的示范作用。有了巴林世贸中心这个风能摩天大楼的成功案例,风能——这种可再生、无污染且储量巨大的能源,

更能激发天下有识之士的信心，才好各展才智，开发利用，减少二氧化碳之类温室气体的排放，保护人类赖以生存繁育的地球。

4. 美国西雅图：布利特中心

据西雅图当地媒体人兰迪·伍兹（Randy Woods）介绍，布利特中心运用了许多尖端的可持续发展技术，如其地下蓄水池中安装了收集和过滤家庭废水的系统，绿色屋顶则可以过滤雨水。另外，它还装有能通过有氧装置分解排泄物的厕所、可供整座建筑一年电量的楼顶太阳能电池阵，以及能够充分提供自然照明和通风的大型窗户。除此之外，在布利特中心的混凝土楼板上装有太阳能热水循环辐射采暖系统，其地下也建有多个400英尺深的热量交换井以助调节办公室温度。布利特中心的建筑中内置了可以检测光线强度、二氧化碳浓度、室内外温度和天气状况的传感器。在楼外街道上铺设的绿植和强渗透性的路面材料能够让水浸透到土地中，减少流入到普吉特海湾和华盛顿湖的水流。为了鼓励人们多在大楼内步行，多使用公共交通，布利特中心设有宽敞舒适的楼梯，且没有设计车库。

5. 日本丰冈：生态住宅

该生态住宅坐落在日本丰冈市——兵库县北部的核心城市。丰冈市的自然景观丰富而具有特色，在圆山川附近体现得尤为突出。在这样一种背景下，该住宅便成为了当地生态环保型住宅的典范。它是日本环境部的20个生态住宅项目之一。丰冈冬天寒冷而多雪，夏天炎热，终年潮湿。于是，便出现了一种传统的住宅，内部设有一个很大的空穴空间，被称作TAKA。在这样一个空间内，热空气和湿气可以通过天窗扩散出去，使其俨然成为一个空气调节系统。外墙涂有灰泥，具有强大的防火性能。内墙可以捕捉湿气与热气，在冬天的时候从太阳光汲取热量，在夏天的时候利用晚上凉爽的室外空气使室内温度降低。住宅引进了太阳能发电系统，直接利用太阳的热量。环流风扇控制了热空气的流动，使室内环境更为舒适。小球炉作为供热系统被引入到住宅中，它利用生物质能进行供热，同时不会排放二氧化碳。在空隙空间中安装有温多地暖系统。这些系统以其高运作效率创造了一个舒适的室内环境。该住宅还采用了雨水收集和再利用系统以及LED灯。

6. 美国匹兹堡：菲普斯的可持续景观中心

位于美国匹兹堡的菲普斯可持续景观中心获得了LEED铂金认证。这个建筑系统化地展示了在景观设计、水与能源效率、室内环境质量以及材料的保护与使用等方面的高超技术。美国绿色建筑委员会为这个项目的评分是63分，而满分为69分，迄今为止，只有另外一个建筑项目达到了如此高的分数。菲普斯可持续景观中心是在一片城市棕地中重新建设的，通过绿色基础设施，场地上所有的废弃物和雨洪都能够在场本身范围内有效处理。设计中采用了150种乡土植被，同时实现能源和水的零消耗。在设计建造过程中，如何实现能源百分百的再生利用是最棘手的问题。设计师在设计中心外观和结构时，决定尽可能使用自然光来照明以减少电能消耗，并通过精心设计的地热系统（温度控制在10摄氏度左右）来调控冬天和夏天的室内温度，最大限度降低冬天供暖及夏天制冷所导致的能耗。作为辅助，设计师还通过风电来更好地利用再生能源。为满足中心的用水需求，设计师利用植物园内的泻湖和湿地设计了一整套水处理系统，除满足整个植物园的灌溉需求外，采集到的雨水经过存贮净化，然后分流到中心供给不同的需求。中心使用自然通风系统，设计师参考流体力学计算研究结果决定最佳的门窗位置，门窗的开启则由室内的二氧化碳传感器根据实际状况自动控制。

7. 波兰：集雨摩天楼

美国城市人口平均用水量是发展中国家的五倍，这样的增长关系到提高人们的生活水平，然而丹麦人的习惯是收集雨水用作洗衣服和浇灌植物。在过去的10年中，他们平均用水量下降

了40%，以至于被称作生态村。该方案名为“雨水收集”生态摩天楼，由来自波兰的建筑学学生 Ryszard Rychlicki 和 Agnieszka Nowak 设计。“雨水收集”摩天楼的顶部和外壳设有系统的排水设施，目的在于尽可能多的“捕获”降雨以满足大楼每日的自身用水需求。大楼平均每日每人用水大约150升，其中85升将可能由雨水代替。在这种观点之下，他们决定设计一个尽可能多的收集并处理雨水的大楼，并把收集到的水供给大楼的使用者。几千年来植物一直是雨水采集和处理系统的高手，这个系统帮助它们解决自身水的不足和剩余问题。同样，Rychlicki 和 Nowak 试图参考植物关于雨水收集与处理的结构原理。设计的最初，大楼一直关注在外形和顶部的造型，以便首先收集足够多的雨水。大楼的中央是一个巨大的漏斗形储水库以及芦苇处理区，这里把收集到的水处理成可用的水，然后通过传输水网运送到各个区域。大楼通过外表面的排水系统收集流经大楼侧面的雨水这些雨水被运送到楼板下的管道，并储存起来。这些经过大楼处理过的雨水可以用在卫生间，洗衣机，植物浇灌，清洗地板等家庭设备。

8. 迪拜谢赫扎耶德路：变化开端

迪拜是征服世界。它是世界纪录之家等世界上最高的摩天大楼，最大的烟火表演等等。2013年，迪拜公布了变化开端——一个商业建筑，收到107的110点，使之成为世界上最可持续的建筑，打破了记录像素的建筑。

9. 新加坡：义顺邱德拔医院

新加坡对“绿色建筑”的实施推广十分重视，至2030年，可持续发展部际委员会为建筑环境业设定的目标为：绿色建筑占有所有建筑的比例至少达到80%。义顺邱德拔医院，是新加坡最新的一家公立医院，由英国RMJM建筑事务所设计，完全遵循绿色和高能效的理念。在光伏系统、采暖通风系统、日常照明系统等方面实现了零能源，并且扩大绿植覆盖面积，达到70%的自然空气流通，建筑的用能效率比普通医院的平均水平高出50%。邱德拔医院充分利用每一个空间来创造绿色医疗环境。它的每一层楼都布满了绿色，使人放松和振作。特别是自费病房大楼和公费病房大楼屋顶平台的阶梯花园，患者和探望者在花园漫步时，会发现宜人的私密冥想空间。这些花园的另一个独特功能是为手术室提供循环冷空气或为低层提供新风来源，从而创造一个苍翠繁茂的凉爽环境。建筑外立面的景观墙布满了使用滴管过滤系统的气生植物，形成室外卫生间的私密屏风。室外的浅水植物为生态池塘提供了主要的水循环过滤系统。

10. 台湾台北：公共图书馆

台北公共图书馆北分公司是一个环保建筑。馆内建材或钢构、或木造，减少了混凝土的使用，就是为了减少对环境的伤害和负担。而全馆设计采用挑高夹层的高低窗产生的浮力通风，再配合气体交换机，就能降低室内温度约4℃，这么做，不仅可节省电费，更能将户外清新的空气引进来，减少昏昏欲睡之感。另外，设有太阳能光电板发电的轻质生态屋顶，可发电十六千瓦的电力，其发电量相当于在夏天中正午时可供应全馆同时间20%的用电量。至于斜坡屋顶及草坡设计，则可绿化屋顶涵养水分、减低直接曝晒；藉斜屋顶收集而来的雨水用于浇灌植栽及清洁用水，则达到水资源的再利用。一、二楼中间楼梯的墙面，採用来自莺歌陶磁厂废料，经切割后巧妙成为层次分明的陶磁立面，午后阳光洒进来时更透出层层叠叠的彩色光辉，又是环保建材再利用的实例。

最后，图书馆也捕捉降雨节约用水，屋顶被设计用来捕捉雨水和存储用于图书馆的厕所。

泉州市建筑安装材料品牌信息

为了便于建设各方主体掌握我市部分建筑安装材料品牌信息，现将我市使用的部分品牌信息提供给建设各方主体，仅供参考：

管材管件：	龙康牌、乐斯牌、亚通牌、众禾牌、中闽泉诚牌、富华牌、丰果牌、聚邦牌、飞鲨牌、天超利通牌、河北兴华牌、北京泰瑞、安牌、延邦牌、美佳顺牌、乐意牌、鑫科泰牌、鑫永盛牌、德塑牌、集泰牌、东宏牌、金川牌、联塑牌、中山华通牌、盛超凯越牌、盛超科力牌、鑫二开牌、冠益牌、百利特牌、北京亿泰、顺兴牌、上塑牌、冠添牌、台亚牌、公元牌、鼎立通牌、恒杰牌、允强牌、亚特牌、鑫扬顺牌、中水牌、潍坊高标牌、纳川牌、德冠牌、耀成牌、泉亚牌、兴厚天牌、瑞钛牌、潍坊一诺、华申牌、伟财牌、建牌、新兴牌、全球通管网、闽通管网、成功克拉牌、诗煜牌、汶氏牌、革升牌
电线电缆：	三红牌、开阳牌、南胜牌、瑞鑫牌、南洋牌、欣阳牌、民兴牌、日产牌、超阳牌、开开牌、坚宝牌、诺鑫牌、超南牌、辉阳牌、南新牌、天泓牌、云筑缆牌、金成宇牌、上联牌、联峰牌、万马牌、克成牌、科兴宇牌、福宝牌、夺冠牌、澳通牌、江苏远程牌、朗达牌
电力供应商、材料及设备专栏：	亿兴
防水材料：	川福牌、厦日牌、禹晴牌、长坚牌、冶建牌、东方雨虹牌、海坝牌、西牛皮牌、科顺牌
新型墙体材料：	中节能牌、凤竹建材
装潢装饰材料：	闽发牌、山东七色、福建中领
保温材料：	铭能建材
门窗：	新鹏牌、亚铝牌、南亚牌、奋安牌、固美牌、闽发牌、美鱼牌
不锈钢、有色金属：	固美牌、奋安牌、福建闽发、汇久牌
设备租赁：	POTAIN 牌
水泥、混凝土：	三元岩牌、达华牌、润丰牌、五龙山牌、凯景牌
水泥制品、砌块：	洛阳亚通、惠安联坚、育文牌、恒成科技
钢筋混凝土、排水管：	永前牌、小金刚牌、育文牌、赐成牌、龙发牌、伟财牌
井盖、塑料检查井：	赐成牌、中闽泉诚牌
预制混凝土检查井、顶进施工法用钢筋混凝土排水管：	南联方圆牌
虹吸排水：	深圳中志、中闽泉诚牌、江苏宇顺
不锈钢水箱、玻璃钢水箱、化粪池、格栅：	光阳牌、伟业成牌、中闽泉诚牌
通风空调：	欣华泰牌、欣博尔牌、凯威牌、驭盛牌、六中威凌牌、海恒牌、占峰牌、鑫宏源牌
消防器材、防火门窗：	兆安牌、北大青鸟牌、金盾牌、利达牌、上华牌、天广牌、三鲸牌、百安牌、海湾牌、水力消防、云安牌、复兴牌、三团牌、欧伦泰牌、四川赛科、鼎信牌、川安牌、广盛牌 北京国泰怡安
空气开关、断路器：	闽凌通牌、江苏凯隆
电气设备：	万洋牌、万泉牌、镇宝牌、同耀牌、亚兴牌、东炜牌、和通牌、振威牌、泉丰牌、华力牌、华欧牌、振鑫牌、百利特牌、泓力牌、上联牌、畅通牌、泉明兴牌、易安居牌、鼎大牌、新弘电牌、福建松宇电气、亿力电气
开关、插座、洁具、灯具及附件：	振辉牌、泉安牌、惠达牌、九佛牌、劳士牌、恒通牌、东君牌、品誉牌
水表：	NB 牌、NY 牌、DIEHL 牌
阀门：	DFSFY 牌、厦门丹佛思牌、TKL 牌、厦门泰科龙牌、卡尔斯牌、上海精工牌、福思特牌、瓦德斯特牌、白沙牌、沪工牌、南一牌、潍坊高标牌、海盾牌、厦门乾能汇、力盾牌、金鹭星牌
供水设备：	青岛三立
水泵：	上海丹泉牌、威乐牌、航力牌、莫诺特牌
瓷化板：	佳士宝牌
抗震支架：	顺易兴牌、海迈牌、优尚科技、江苏圣大、江苏华鼎、康佳顺牌、福建新锐翔、盛超凯越牌、亢达牌、利迪亚牌、江苏宇顺、上力牌、欧德森牌、百利特牌
瓷砖：	能强牌
油漆涂料：	晨光牌

(以上品牌资料详见《泉州建材商讯》或浏览 www.qzjcsx.com)